

สถานการณ์และระบบมาตรฐานความปลอดภัยในรถรับส่งพนักงาน



สถิติการเกิดอุบัติเหตุรถรับส่งพนักงาน จากการเก็บสถิติผ่านสื่อออนไลน์และหนังสือพิมพ์ของ มูลนิธิเพื่อผู้บริโภค และ ศวปก.

กรณีตัวอย่างอุบัติเหตุรถรับส่งพนักงาน

อุบัติเหตุ "รถพ่วงบรรทุกเหล็กชนบัสส่งพนักงานที่ชลบุรี"

🕒 22 มกราคม 2558 เวลาเกิดเหตุ 21.05 น.

คันที่ 1

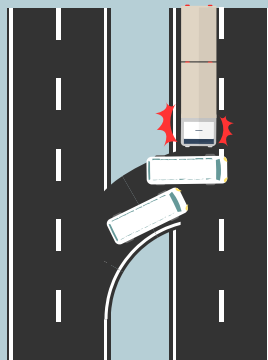


รถบัสรับส่งพนักงาน นำผู้โดยสาร จำนวน 24 ราย เดินทางกลับในช่วงหัวค่ำ

คันที่ 2



รถบรรทุกกึ่งพ่วง 18 ล้อ ยี่ห้อนิสสัน บรรทุกโครงเหล็กหลังคา มาเติมคัน เพื่อนำไปส่งที่จังหวัดระยอง



รถรับส่งพนักงานคันเกิดเหตุกลับรถ กระแทกหันทันซ้อนรถบัสอีกคันที่กำลังรถกลับ ณ จุดกลับรถ ส่งผลให้รถพ่วงบรรทุกโครงเหล็กชนรถรับส่งพนักงานบริเวณกลางคันด้านซ้าย จากแรงชนส่งผลให้ผู้โดยสารซึ่งเป็นพนักงานบริษัทบางส่วน กระเด็นออกจากตัวรถตกลงมา ได้รับบาดเจ็บและเสียชีวิต

ผู้เสียชีวิต เป็นพนักงานโรงงาน 1 ราย (โดนโครงเหล็กทับศีรษะ)
บาดเจ็บ บาดเจ็บ 16 ราย, 7 ราย

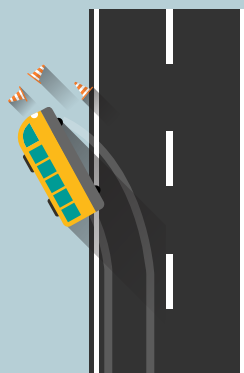
อุบัติเหตุ "บัส รับ-ส่งพนักงาน เสียหลักตกลงกลางถนน เจ็บหลายราย"

🕒 13 มีนาคม 2558 เวลาเกิดเหตุ 05.30 น.

ข้อมูลรถ



รถบัสรับส่งพนักงานจำนวน 32 ราย จากอำเภอสำโรง จังหวัดลพบุรี มุ่งหน้าเข้าบริษัทในช่วงเช้า



📍 ทางหลวงหมายเลข 21 ถนนสระบุรี-หล่มสัก กม.27+400 หมู่ 3 ตำบลดัดสัง อำเภอพัฒนานิคม จังหวัดลพบุรี

รถบัสคันดังกล่าว เสียหลักตกลงกลางถนน ส่งผลให้ผู้โดยสารกระเด็น หลุดออกจากตัวรถ โดนรถทับจนเสียชีวิตในที่เกิดเหตุ 1 ราย และมีผู้บาดเจ็บเล็กน้อยอีกเป็นจำนวนมาก

ผู้เสียชีวิต 1 ราย
บาดเจ็บ บาดเจ็บ 31 ราย



พนักงานขับรถใช้ความเร็วสูง

ระบบการจัดการความปลอดภัย สำหรับรถรับส่งพนักงาน บริษัท ซีเกท เทคโนโลยี (ประเทศไทย) จำกัด



ปัจจัยที่ก่อให้เกิดความเสี่ยง
ในการเกิดอุบัติเหตุรถรับส่งพนักงาน

โครงสร้างรถบัส



ทุกปัจจัยมีความสัมพันธ์กันและสามารถส่งผลกระทบต่อระบบความปลอดภัยทำให้ความเสี่ยงเพิ่มขึ้นได้

องค์ประกอบที่สามารถลดความเสี่ยง ของการเกิดอุบัติเหตุ

1

การจัดการระบบพื้นฐาน รถรับส่งพนักงานและผู้โดยสาร

แต่งตั้งพนักงานโครงการขนส่งเพื่อเพิ่มประสิทธิภาพ
และความปลอดภัยในการเดินทาง
ของรถรับส่งพนักงาน จำนวน 3 ตำแหน่ง ประกอบด้วย



ผู้จัดการ
ระดับสูง

- มั่นใจในความปลอดภัย ไม่ขัดขวางการบริการของรถบัส
- ดูแลภาพรวมของโครงการขนส่ง
- ตรวจสอบเพื่อให้แน่ใจว่าดำเนินการทั้งหมด ดำเนินไปอย่างมีประสิทธิภาพ
- พิจารณาตรวจสอบและแก้ไขว่าโครงการมีสิ่งใด ที่ต้องเพิ่มเติมและมีสิ่งใดที่ต้องพัฒนาอย่างต่อเนื่อง
- ติดต่อประสานงานกับหน่วยงานกำกับดูแล เช่น กรมทางหลวง ตำรวจจราจร ฯลฯ



พนักงาน

- ตรวจสอบให้แน่ใจว่าพาหนะและคนขับทั้งหมด มีการลงทะเบียนกับบริษัท Seagate
- ตรวจสอบให้แน่ใจว่าคำร้องเรียนของพนักงานจะไม่ถูกเปิดเผย
- ดำเนินงานตามความต้องการของโครงการ
- ดำเนินการประชุมกับผู้รับเหมา พร้อมทั้งคนขับรถและผู้บังคับบัญชา เพื่อจัดบันทึกปัญหา ด้านความปลอดภัยรายวัน / รายสัปดาห์
- ประสานงานการฝึกอบรมคนขับ
- ประสานงานจัดการประชุมคนขับรถประจำทุกเดือน



ผู้ประสานงาน
(ทำงานเป็นกะ)

- ตรวจสอบติดตามตารางสถานะยานพาหนะ และคนขับรถบัส เช่น การมาถึง การออกเดินทาง ไม่มีการรับส่งผู้โดยสาร ฯลฯ
- ดำเนินการตรวจสอบยานพาหนะ
- ตรวจสอบการปฏิบัติตาม
- ประสานงานโครงการผู้โดยสารบัส (ข้อเสนอแนะและการประชุม)

2

การคัดเลือกผู้รับเหมาการขนส่ง



มีเอกสารกำหนดนโยบายที่มีรายละเอียด
เกี่ยวกับความมุ่งมั่นเพื่อความปลอดภัย



มีระบบการคัดเลือกพนักงานขับรถ
ที่ดีมีคุณภาพ



- 📄 จัดแผนการคัดเลือกและตรวจสอบคัดกรองคนขับรถ
- 🕒 กำหนดเวลาการขับรถให้ไม่เกิน 8 ชั่วโมง ในทุกๆ 24 ชั่วโมง
- 📄 การตรวจสอบและควบคุม (แบบสุ่ม และ เมื่อต้องการหาต้นเหตุของอุบัติเหตุ)
- 📄 มีกระบวนการอย่างเคร่งครัดในการตรวจสอบประสิทธิภาพการขับขี่ รวมไปถึงการดำเนินการทางวินัย



จ้างงานจากแหล่งบุคคลที่มีประสบการณ์ในการ
บริหารจัดการรถรับส่งพนักงานที่ตระหนักถึง
ความปลอดภัย



“ ธุรกิจการขนส่งเป็นธุรกิจที่มีการแข่งขันสูง
ไม่ว่าจะเป็นมุมไหนของโลก บริษัทต่างๆ
มีการเปิดรับพนักงานขับรถโดยสารเป็นประจำทุกวัน
ในสหรัฐอเมริกาประมาณ 30% ของบริษัทขนาดเล็ก
และขนาดกลางทั้งหมด ผู้รับเหมาขนส่งจะออกไป
หาลูกค้า เนื่องจากมีการแข่งขันค่อนข้างสูง ”

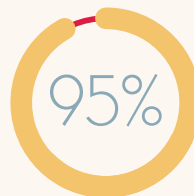


วางแผนการฝึกอบรมคนขับรถอย่างเคร่งครัด
รวมถึงหัวข้ออบรมที่เกี่ยวข้องกับความปลอดภัย
สุขภาพพนักงานขับรถ และการจัดการกับความเมื่อยล้า



ผู้รับเหมาการขนส่งต้องกำหนดแผนงานซ่อมบำรุง
ยานพาหนะอย่างต่อเนื่องและมีมาตรฐาน
พร้อมทั้งติดตั้งอุปกรณ์เพื่อความปลอดภัย

กราฟแสดงสาเหตุของการเกิดอุบัติเหตุ



ร้อยละ 95 ของอุบัติเหตุรถรับส่งพนักงาน
เป็นผลมาจากการกระทำที่ไม่เหมาะสมของ
พนักงานขับรถ และ ร้อยละ 5 เป็นผลมาจาก
ความบกพร่องของอุปกรณ์ในยานพาหนะ

- อุปกรณ์ล้มเหลว
- คนขับรถปฏิบัติไม่เหมาะสม



การตรวจสอบยานพาหนะและการบำรุงรักษา

“

จาก 5% ของการเกิดปัญหาจากอุปกรณ์ในยานพาหนะ
ประมาณ 90% มีโอกาสที่จะพบก่อนเกิดอุบัติเหตุ
ด้วยการตรวจสอบที่เหมาะสมได้มาตรฐาน

”

3

การประเมินผลมาตรฐานการดำเนินงานของผู้รับเหมาการขนส่ง

ประสิทธิภาพการทำงานของผู้รับเหมาบริการการขนส่ง จะได้รับการตรวจสอบอย่างสม่ำเสมอตามที่ระบุไว้ในสัญญา

- ประเมินมาตรฐานความปลอดภัย
- คำร้องเรียนของผู้โดยสาร
- การตรวจสอบอุบัติเหตุ
- การฝึกอบรมพนักงานขับรถเพื่อเพิ่มประสิทธิภาพการทำงาน

4

การคัดเลือกพนักงานขับรถและการฝึกอบรม

คุณสมบัติที่จำเป็น



อายุ 21 ปีขึ้นไป
มีใบอนุญาตขับขี่ยานพาหนะ
แยกตามประเภทของพาหนะ



ต้องมีประสบการณ์
ในการขับรถบัสหรือ
รถพ่วงอย่างน้อย 2 ปี



พนักงานขับรถ
ต้องมีประสบการณ์
ในการขับรถอย่างน้อย 2 ปี



ไม่มีประวัติ
การเกิดอุบัติเหตุ
ในช่วง 2 ปีที่ผ่านมา



มีประวัติการละเมิด
กฎหมายจราจร
ไม่เกิน 1 ครั้ง ต่อปี



ไม่มีประวัติอาชญากรรม



ผ่านการทดสอบ
คุณสมบัติทางกายภาพ
ของบริษัท Seagate



ผ่านการประเมิน
ผลการทดลองงาน
ใน 1 เดือนแรก



การฝึกอบรมทางเทคนิคจะต้องดำเนินการโดย
เจ้าหน้าที่จากหน่วยงานภาครัฐหรือได้รับ
การอนุมัติจากสถาบันสอนขับรถที่ได้รับการ
รับรองมาตรฐาน



การฝึกอบรมพนักงานขับรถดำเนินการ
ตลอดทั้งปีและครอบคลุมหัวข้อ
ที่เหมาะสมดังต่อไปนี้



การขับรถ
อย่างปลอดภัย



การบำรุงรักษา
ยานพาหนะ



กฎหมายจราจร



การดูแลสุขภาพ
ของพนักงานขับรถ



รายงานการเกิดอุบัติเหตุ
และการตอบสนอง
เมื่อเกิดเหตุฉุกเฉิน



การบริหารจัดการ
กับความล่าช้า

5

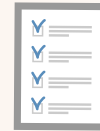
การเพิ่มมาตรการควบคุมความปลอดภัย และมาตรการติดตามตรวจสอบ



ระบบควบคุมพฤติกรรมพนักงานขับรถกำหนดให้มีชั่วโมง
การขับรถได้ไม่เกิน 8 ชั่วโมงต่อวันเท่านั้น และกำหนดความเร็ว
ไม่เกิน 90 กิโลเมตรต่อชั่วโมง



ในกรณีที่ระบบควบคุมไม่สามารถตรวจสอบได้ภายใน
รถโดยสารจะติดตั้งระบบเครื่องบันทึกข้อมูล (MVEDR)
ไว้ภายในรถสำหรับใช้ตรวจสอบข้อมูลย้อนหลัง



ข้อมูลจาก MVEDR จะต้องได้รับการตรวจสอบทุกวัน
โดยพนักงานของโครงการการขนส่ง

หากมีการการเดินทางนอกเหนือจาก
ที่ระบุไว้ จะต้องมีกรรายงานให้ผู้รับเหมาทราบ

6

เส้นทางการเดินทางที่ปลอดภัย และเส้นทางที่มีสภาพการจราจรคล่องตัว



ผู้จัดการโครงการการขนส่ง
วิเคราะห์ความเสี่ยงต่างๆ ทุกเส้นทางเพื่อความปลอดภัย
ของผู้โดยสาร พนักงานขับรถและยานพาหนะ

“

การตรวจสอบเส้นทางทั้งหมด
จะมีการดำเนินการอย่างน้อยปีละครั้ง
หรือเมื่อใดก็ตามที่มีการเปลี่ยนแปลงเส้นทางใหม่

”



การประเมินความเสี่ยงของเส้นทาง
จะถูกส่งไปยังผู้รับเหมาขนส่ง
เพื่อให้พนักงานขับรถใช้ความระมัดระวัง
ในการเดินทาง

7 โครงการผู้นำรถบัส

“โครงการผู้นำรถบัสจัดตั้งขึ้นเพื่อรับความคิดเห็นและควบคุมประสิทธิภาพการขับขี่และสมรรถภาพของยานพาหนะ”



ผู้นำรถบัสและผู้ช่วยจะได้รับมอบหมายให้ดูและความปลอดภัยตลอดเวลาเดินทาง เช่น เจริญเดือนคาดเข็มขัดนิรภัย หรือควบคุมความเร็วของรถ



ผู้นำรถบัสจะได้รับการฝึกอบรมเบื้องต้นและฝึกอบรมประจำปี

ผู้นำรถบัสทำหน้าที่ประเมินพนักงานขับรถใหม่ส่งให้กับผู้จัดการโครงการรถขนส่งเพื่อปรับปรุงประสิทธิภาพในการขับขี่



สำหรับผู้ขับขี่ใหม่ ผู้นำรถบัสจะส่งข้อเสนอแนะไปยังผู้จัดการโครงการรถขนส่ง เพื่อประสิทธิภาพในการขับขี่



ผู้นำรถบัสทำหน้าที่รายงานผลประเมินการขับขี่ส่งให้ผู้จัดการด้านความปลอดภัย อาชีวอนามัยและสิ่งแวดล้อม (EHS) และผู้รับเหมาขนส่งพนักงาน

8

การตรวจสอบและซ่อมบำรุงพาหนะ



ผู้รับเหมา จะดำเนินการตรวจสอบและจัดโปรแกรมการบำรุงรักษาสำหรับรถแต่ละคัน

การทดสอบการทำงานของอุปกรณ์ความปลอดภัยทั้งหมด จำเป็นต้องได้รับการทดสอบอย่างน้อยปีละครั้ง และ รายงานให้กับบริษัท ดังนี้



มาตราวัด



สามเหลี่ยมสะท้อนแสงฉุกเฉิน



เข็มขัดนิรภัย



เครื่องดับเพลิง



เครื่องจำกัดความเร็ว

“

ผู้รับเหมาจะต้องส่งรายงานการบำรุงรักษายานพาหนะซึ่งป้องกันทุกเดือนและเมื่อตรวจสอบพบรถไม่พร้อมใช้งานต้องนำออกจากการให้บริการทันทีพร้อมส่งศูนย์ซ่อมบำรุงที่ได้รับการรับรองมาตรฐานและไม่มีส่วนได้เสียกับทางบริษัทและผู้รับเหมาขนส่งพนักงาน

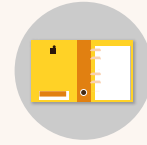
”

9

การสอบสวนอุบัติเหตุและการวิเคราะห์สาเหตุในแต่ละเส้นทาง



อุบัติเหตุที่เกี่ยวข้องกับการขนส่งทั้งหมดจะต้องมีการรายงาน สอบสวน และวิเคราะห์โดยทันที



กรณีการสืบสวนจะดำเนินการโดยเฉพาะบุคคลที่ได้รับการฝึกฝนในขั้นตอนการตรวจสอบและการวิเคราะห์สาเหตุ

10

การวัดประสิทธิภาพการบริหารโครงการ

“ผู้จัดการโครงการมีหน้าที่กำหนดตัวชี้วัดเพื่อตรวจสอบประสิทธิภาพการดำเนินงานโดยมีหัวข้อดังนี้”



การดำเนินการของผู้รับเหมา



สถานะความปลอดภัยของเส้นทาง



จำนวนครั้งของการเกิดอุบัติเหตุและจำนวนผู้ได้รับบาดเจ็บหรือเสียชีวิต



รายงานผลการประเมินประสิทธิภาพการขับของพนักงานขับรถจากผู้นำรถบัส

11

การตรวจสอบโครงการประจำปี



“การตรวจสอบโครงการจะต้องดำเนินการอย่างน้อยปีละครั้งโดยผู้จัดการโครงการและผู้จัดการด้านความปลอดภัย อาชีวอนามัยและสิ่งแวดล้อม (EHS) ของบริษัท เพื่อประเมินและพัฒนาประสิทธิภาพของโครงการในอนาคต”

”

สนับสนุนข้อมูลจาก บริษัท ซีเกต เทคโนโลยี (ประเทศไทย) จำกัด