



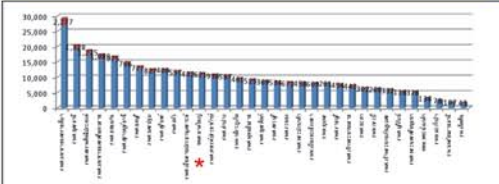
Hatyai Road Traffic Information to Data Utilization

บทคัดย่อ

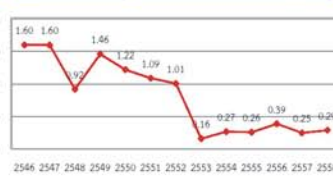
การบาดเจ็บจากอุบัติเหตุจราจรนับว่าเป็นปัญหาสำคัญระดับประเทศที่มีสถิติการตายจากอุบัติเหตุจราจรเป็นที่ 1 ของเอเชียตะวันออกเฉียงใต้และเป็นที 3 ของโลก เพราะมีแนวโน้มของผู้บาดเจ็บและเสียชีวิตเพิ่มขึ้นเรื่อยๆ โรงพยาบาลหาดใหญ่เป็นหน่วยงานหนึ่งที่ตระหนักถึงความสำคัญในเรื่องอุบัติเหตุจราจร ซึ่งที่ผ่านมาโรงพยาบาลได้ใช้ข้อมูลจากฐานข้อมูลต่างๆที่เกี่ยวข้องกับความปลอดภัยทางถนนหลายระบบมาวิเคราะห์ เพื่อเฝ้าระวัง ติดตาม และขับเคลื่อนการแก้ปัญหาการบาดเจ็บจากอุบัติเหตุทางถนนแบบบูรณาการร่วมกับหน่วยงานต่างๆที่เกี่ยวข้อง โดยได้นำข้อมูลที่ได้ ทั้งทางระบบ ITEM,IS มาวิเคราะห์เพื่อแก้ปัญหาภายในหน่วยงานเอง และส่งต่อข้อมูลให้กับหน่วยงานต่างๆที่เกี่ยวข้อง ตัวอย่างการใช้ข้อมูล จากสถิติที่ผ่านมาพบว่า มีผู้บาดเจ็บทางถนนที่เขามารักษาในโรงพยาบาลหาดใหญ่ตั้งแต่ปี พ.ศ.2553-2557 มีจำนวน 11,295 ราย และในจำนวนดังกล่าวมีผู้เสียชีวิต 621 ราย เป็นเด็กอายุไม่เกิน 15 ปี เสียชีวิต 15 ราย และยังพบว่า ผู้บาดเจ็บและเสียชีวิตส่วนใหญ่เกิดจากการขับซิ่งจักรยานยนต์และไม่สวมหมวกนิรภัย ซึ่งเสียชีวิตคิดเป็นร้อยละ 33 ของผู้เสียชีวิตทั้งหมด และ จากข้อมูลดังกล่าว ยังพบจุดเสี่ยงที่เป็นสาเหตุของการเกิดอุบัติเหตุและการเสียชีวิตจากข้อมูลที่ได้เหล่านี้ ได้มีการเชื่อมโยงข้อมูล กับหน่วยงานที่เกี่ยวข้องและ Feed back ข้อมูลการบาดเจ็บ เสี่ยงจุดเสี่ยง จุดอันตรายในที่ประชุม คณะกรรมการป้องกันและแก้ไขอุบัติเหตุบนถนนของอำเภอหาดใหญ่ ได้จัดให้มีการ Monitor การเกิดอุบัติเหตุ ในเขตพื้นที่รับผิดชอบ มีการ Audit Dead case และแก้ไขปัญหาก็ที่เกี่ยวข้องกับสาเหตุอุบัติเหตุทั้งในเชิงป้องกันและแก้ไข ที่สอดคล้องมาตรการ 3 ม2 ข1 ร อีกบทบาทหนึ่งของโรงพยาบาลหาดใหญ่คือการ ให้ข้อเสนอแนะ การใช้อุปกรณ์ป้องกัน การสวมหมวกนิรภัย การดูแลถนนน้ำสง การยกและเคลื่อนย้ายผู้ป่วย การใช้บริการระบบบริการแพทย์ฉุกเฉิน (EMS) และอื่นๆ ที่เกี่ยวข้องกับ case ในส่วนของภายในโรงพยาบาลเอง ได้นำข้อมูลค่า PS มาวิเคราะห์ พบว่า สมรรถนะของแพทย์ที่ตรวจในท้องฉุกเฉิน สมรรถนะของพยาบาล และระยะการรอตตรวจและให้คำปรึกษาของแพทย์เฉพาะทาง มีผลต่ออัตราการรอดชีวิตของผู้ป่วย จึงได้จัดให้มีพัฒนาสมรรถนะ แพทย์พยาบาล พัฒนาระบบการให้คำปรึกษาภายในเวลา 10 นาที พัฒนาระยะเวลาผู้บาดเจ็บที่คัดแยกเป็นสีแดง อยู่ในท้องฉุกเฉินน้อยกว่า 2 ชั่วโมง จากกิจกรรมที่ผ่านมาพบว่า อัตราการรอดชีวิต ค่า PS>.75 ลดลงจาก 0.39 ในปี 2556 เหลือ 0.25 ในปี 2557 และ 0.29 ในปี 2558 ตามลำดับ

โรงพยาบาลหาดใหญ่เล็งเห็นว่าการพัฒนาคุณภาพการพยาบาลและการป้องกันอุบัติเหตุทางถนน มีความจำเป็นอย่างยิ่งที่จะต้องมีฐานข้อมูลที่เชื่อถือได้หลาย ๆ ระบบ เพื่อนำมาวิเคราะห์หาสาเหตุและแนวทางการป้องกันการเกิดอุบัติเหตุ และลดอัตราการตาย ในผู้บาดเจ็บทางถนนอย่างไรก็ตามยังมีข้อมูลที่สำคัญอีกมากที่ทางโรงพยาบาลได้จากกรณีวิเคราะห์ข้อมูลเหล่านี้ รวมถึงการโตแลกเปลี่ยนเรียนรู้โดยเป็นหนึ่งในทีมที่เสี่ยงในจังหวัดน่านอง ในการจัดการวิเคราะห์ และเชื่อมโยง ข้อมูลการบาดเจ็บจากอุบัติเหตุทางถนนและกำลังอยู่ในขั้นตอนการนำมาใช้บูรณาการให้เกิดประโยชน์สูงสุดกับผู้ป่วยต่อไป

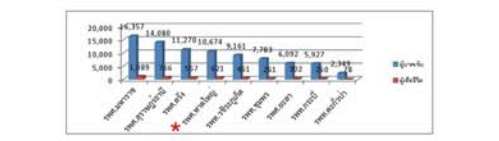
กราฟแสดง ผู้บาดเจ็บและเสียชีวิต จำนวนที่เสียชีวิตจากอุบัติเหตุจราจร ปี 53-57 (โรงพยาบาลหาดใหญ่อยู่ลำดับที่ 12)



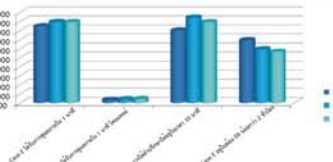
กราฟแสดงอัตราการตายผู้ป่วย Trauma ที่มีค่า PS>0.75 ปี 2546-2558



กราฟแสดง ผู้บาดเจ็บและเสียชีวิต จำนวนที่เสียชีวิตจากอุบัติเหตุจราจร ปี 53-57 (โรงพยาบาลหาดใหญ่อยู่ลำดับที่ 4)



แผนภูมิแสดงผลการดำเนินงานการดูแลผู้บาดเจ็บ ปี 2556-2557



ตัวอย่าง Dead case Audit



พบแสดงจุดเสี่ยงที่เกิดอุบัติเหตุบ่อยและมีผู้เสียชีวิตถนนไม่มีสัญญาณจราจร และไม่ได้ตีเส้นเบงถนน



พบแสดงจุดเสี่ยงที่ได้รับการแก้ไขแล้วหลังจากมีการขอข้อมูลจราจร เพิ่มไฟจราจรและตีเส้นถนนชัดเจน



มีการกีดขวางบริเวณคอสะพานทำให้เกิดอุบัติเหตุบ่อยครั้ง วางแนว barrier ป้องกันการกีดขวางบริเวณคอสะพาน

แก้ปัญหาการจราจรบริเวณจุดกลับรถทาง



รณรงค์ประชาสัมพันธ์เชิงรุกในช่วงเทศกาลปีใหม่ร่วมกับ สภ.หาดใหญ่



รณรงค์ประชาสัมพันธ์เชิงรุกในช่วงเทศกาลปีใหม่ร่วมกับ สภ.หาดใหญ่



บรรยายให้ความรู้ด้านจราจร ให้กับนักเรียนและผู้ปกครอง

