



เครื่องทางทศวรรษ  
กับการจัดการที่เข้มแข็ง

# การขับเคลื่อนศูนย์อำนวยความสะดวก ความปลอดภัยทางถนน ระดับอำเภอและท้องถิ่น



เป้าหมาย  
ร่วม



ปฏิบัติการ  
ร่วม



ประเมินผล  
ร่วม



## ผู้ดำเนินรายการ

นพ.ชาตรี เจริญศิริ ผู้เชี่ยวชาญพิเศษ สปสช.เขต 2 พิษณุโลก

นพ.ธนะวงศ์ จินวงษ์ ผู้จัดการศูนย์วิชาการเพื่อความปลอดภัยทางถนน

## Commentators

1. นพ.สุนัตรา ศรีวณิชชากร ผู้อำนวยการสำนักงานวิจัยและพัฒนาระบบสุขภาพชุมชน สถาบันพัฒนาสุขภาพอาเซียน ม.มหิดล และเป็นผู้ทรงคุณวุฒิ กรมควบคุมโรค

2. นายกษิติศ ชันชรรัตน์ ผู้จัดการสำนักงานเครือข่ายลดอุบัติเหตุ

3. นายโชติ ถาวร นักวิเคราะห์นโยบายและแผนชำนาญการ สำนักพัฒนาและส่งเสริมการบริหารท้องถิ่น กรมส่งเสริมการปกครองท้องถิ่น

## วิทยากรพื้นที่ต้นแบบ

### ระดับอำเภอ

- |                        |   |
|------------------------|---|
| 1. นายเดชสกล อาดัม     | นายอำเภอศรีณรงค์ จังหวัดสุรินทร์                  |
| 2. นายจรูญ ดวงพร       | สาธารณสุขอำเภอจอมพระ จังหวัดสุรินทร์              |
| 3. นายจำนง สวัสดิ์วงศ์ | หัวหน้าสำนักงาน ปก.จังหวัดสุราษฎร์ธานี สาขาพระแสง |

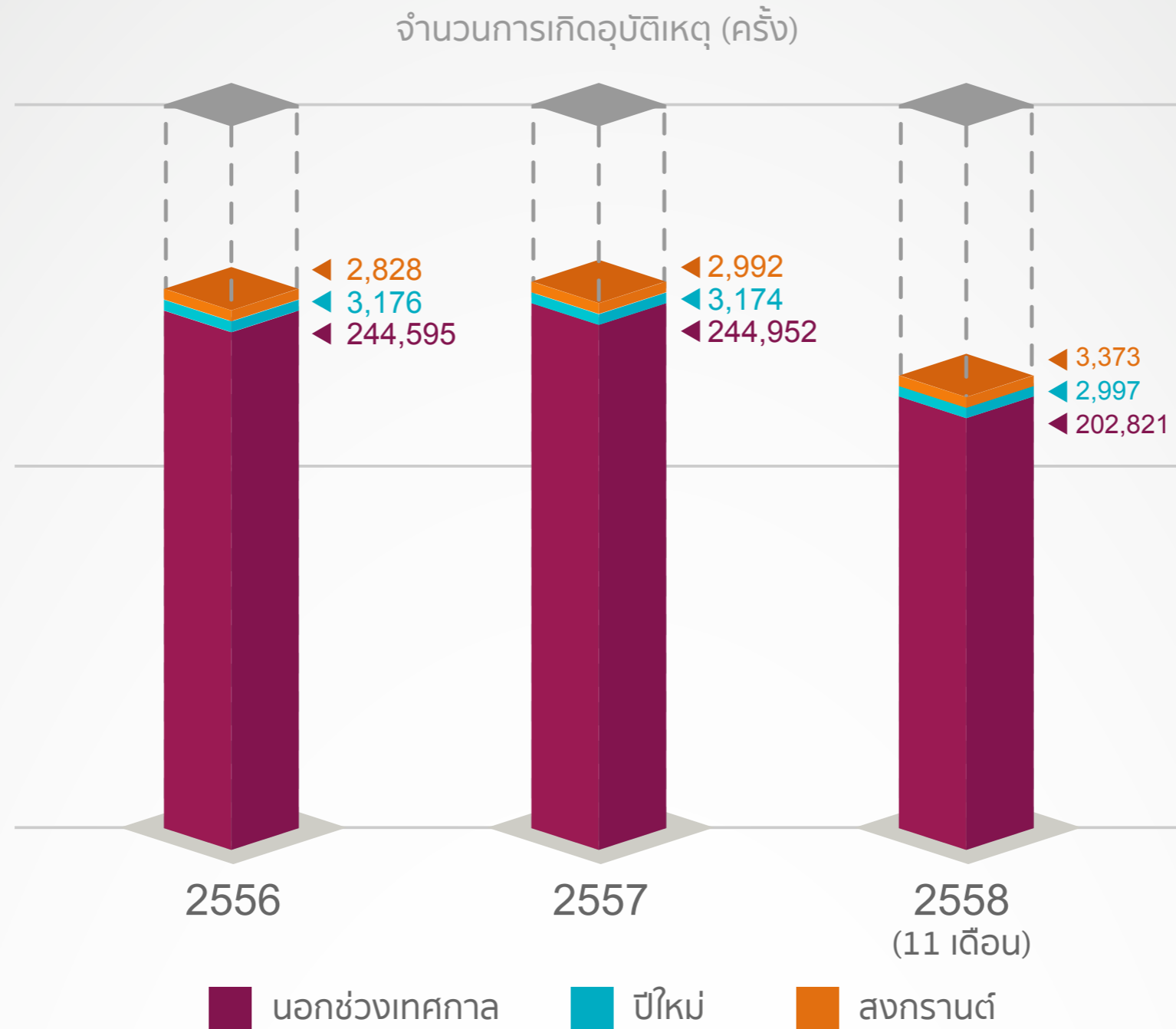
### ระดับตำบล

- |                       |                                  |
|-----------------------|----------------------------------|
| 1. นายวิสานท์ แสงวงหา | นายก อบต.บึงบา จังหวัดปทุมธานี   |
| 2. นายประเดชน์ บุญยอม | นายก อบต.ตรวจ จังหวัดสุรินทร์    |
| 3. นายสุขนันต์ ดาทอง  | ปลัด อบต.เป็นสุข จังหวัดสุรินทร์ |

# ปลดล็อก 3 ป.



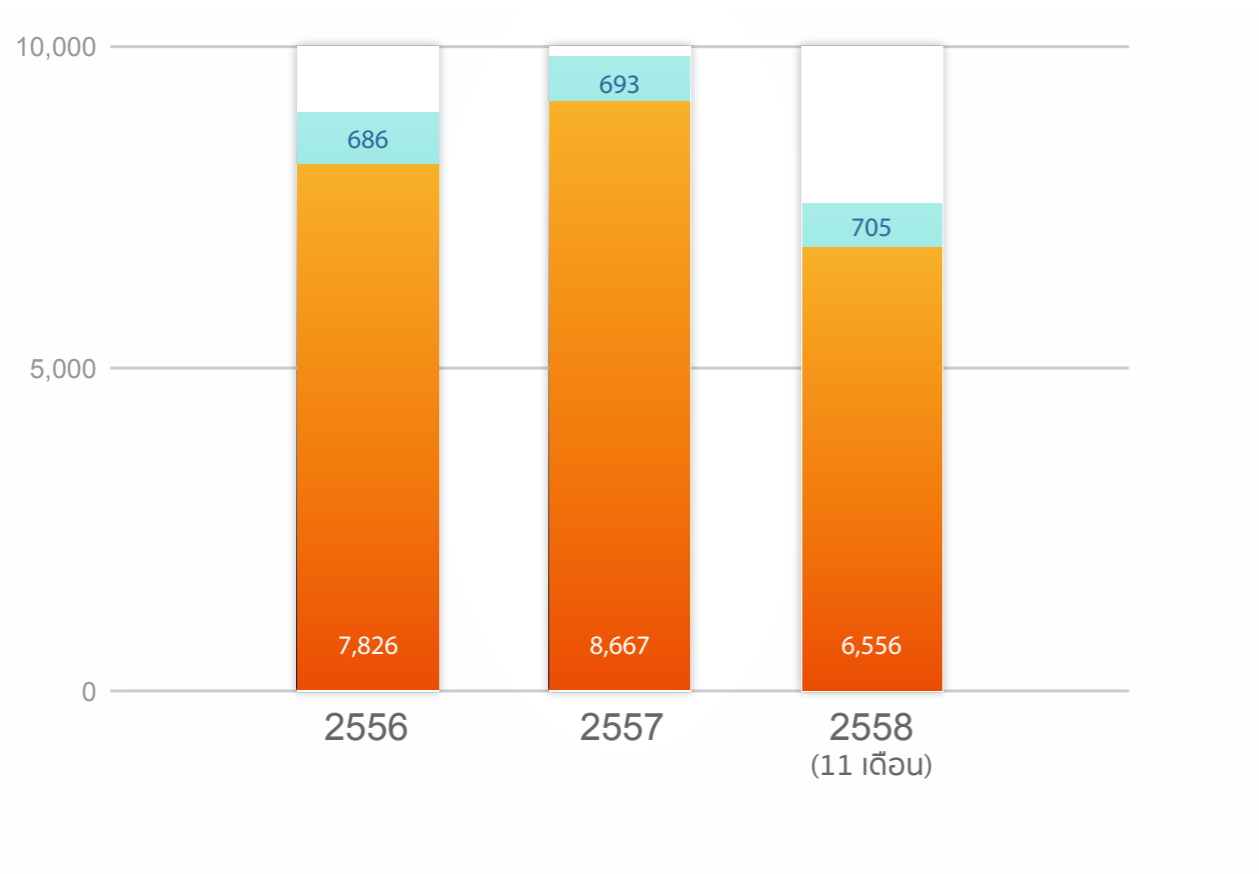
เมื่อเปรียบเทียบกับเกิดการอุบัติเหตุในช่วงเทศกาลและนอกเทศกาล พบว่า การเกิดอุบัติเหตุนอกช่วงเทศกาลยังมีสัดส่วนที่สูงและเปลี่ยนแปลงน้อย



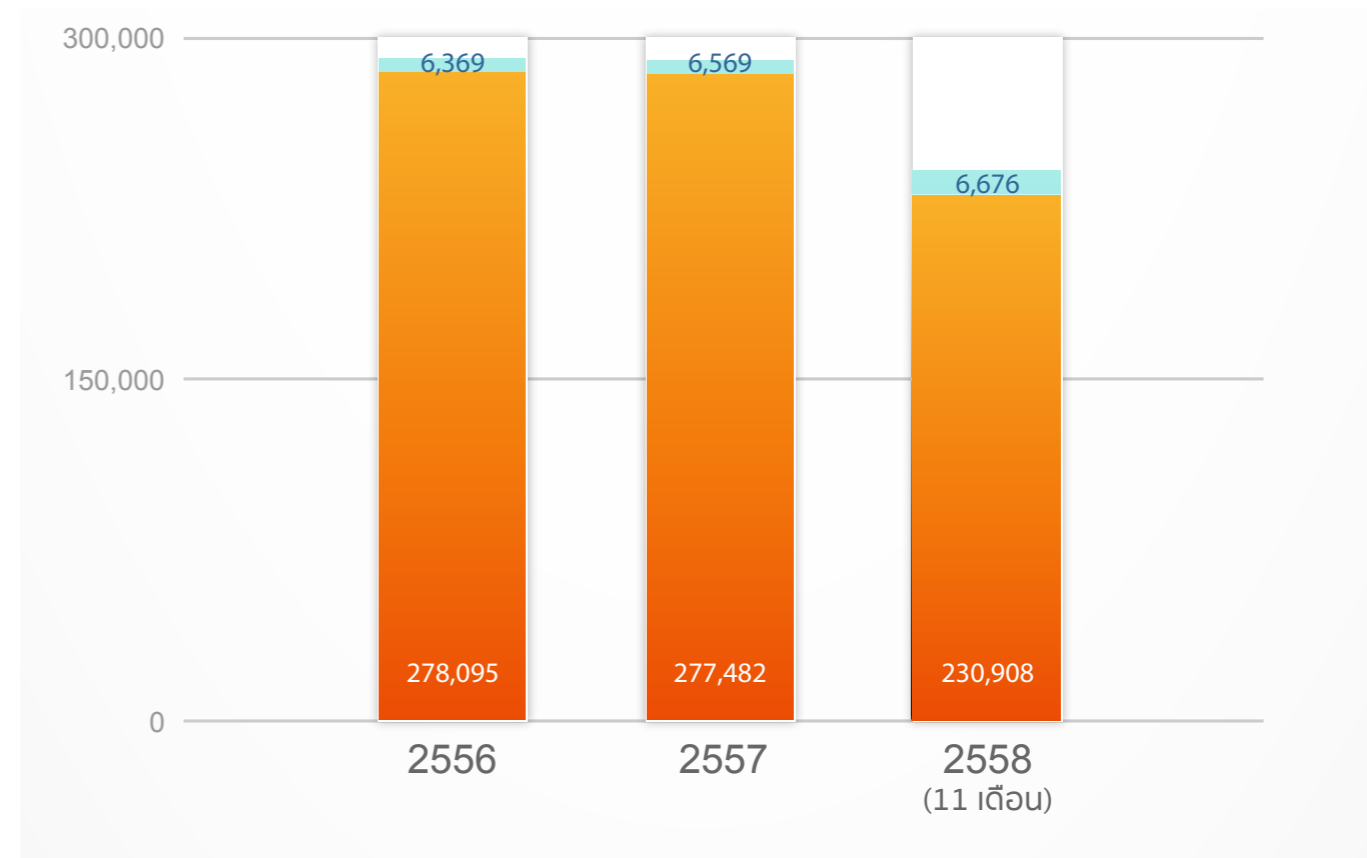
ที่มา : ข้อมูลสถิติการรับแจ้งเหตุ การใช้สิทธิ์ พ.ร.บ. โดยผู้ที่ประสบภัยจากรถ บริษัทกลางคุ้มครองผู้ประสบภัยจากรถ จำกัด และกรมป้องกันบรรเทาสาธารณภัย

การเสียชีวิตและบาดเจ็บจากอุบัติเหตุที่ในช่วงนอกเทศกาล ยังคงมีจำนวนไม่เปลี่ยนแปลงมากนัก เมื่อเทียบกับช่วงเทศกาล

จำนวนการเสียชีวิต (ราย)



จำนวนผู้บาดเจ็บ (ราย)

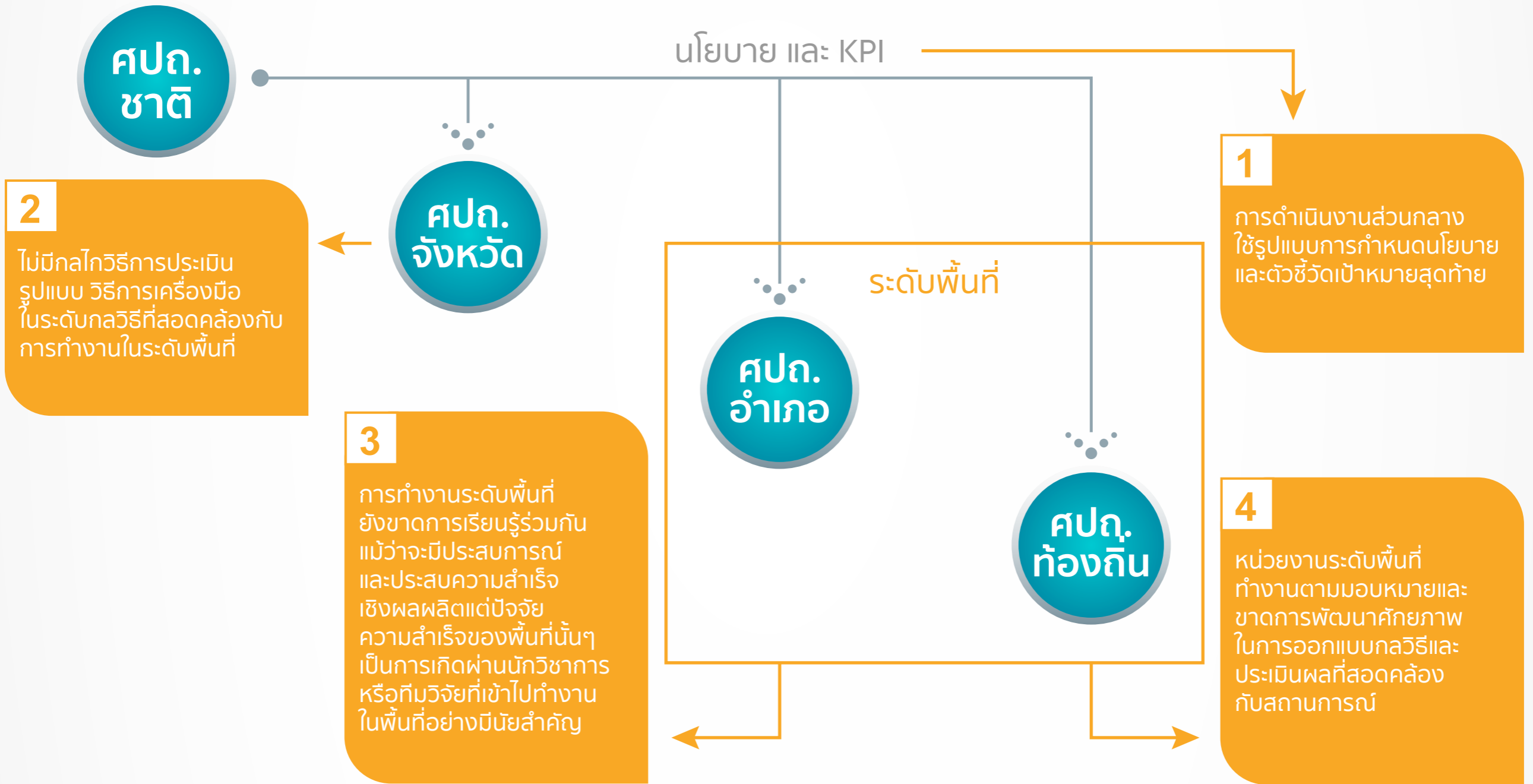


นอกเทศกาล

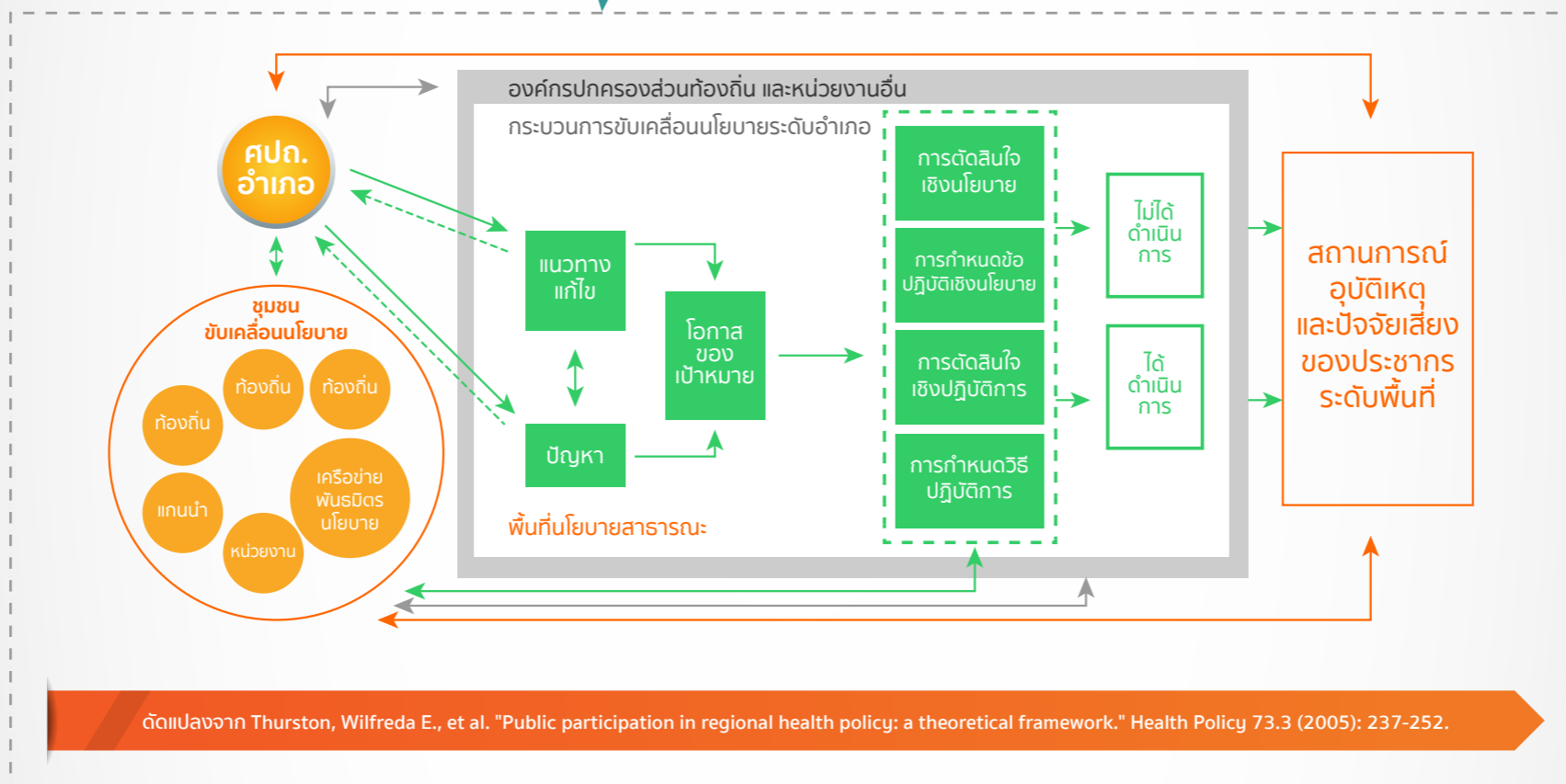
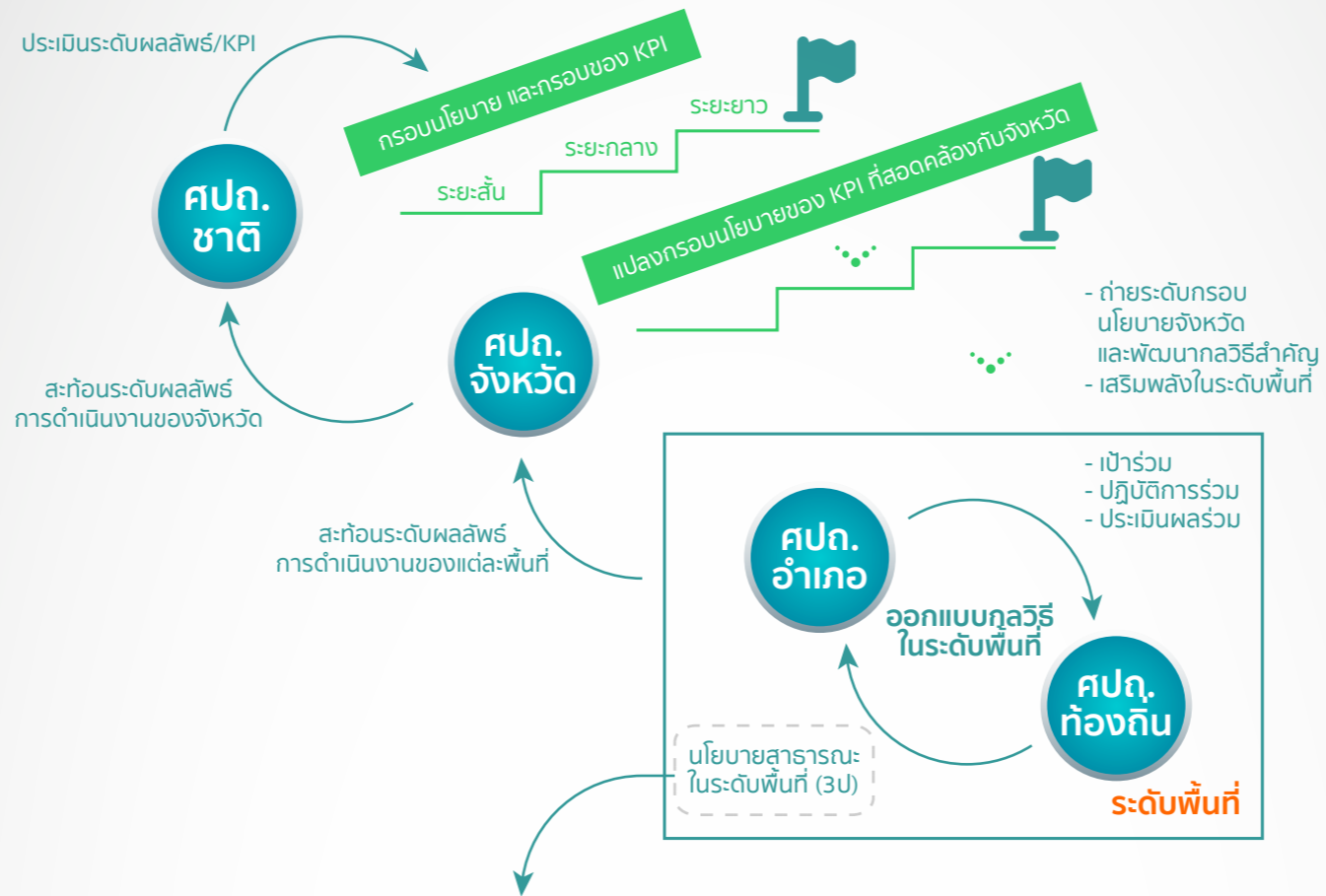


ช่วงเทศกาล

# ภาพปัจจุบัน



# ภาพที่คาดหวัง





## บทเรียนการจัดการความปลอดภัยทางถนนระดับอำเภอและท้องถิ่น

มี 3 รูปแบบในการก่อตัวและการจัดการ



รูปแบบการวางระบบ  
และกลไกร่วมอำเภอ  
ท้องถิ่นสู่นโยบาย  
สาธารณะระดับพื้นที่  
(อำเภอศรีนคร  
อำเภอจอมพระ  
อบต.ตรวง อบต.  
เป็นสุข จังหวัดสุรินทร์)



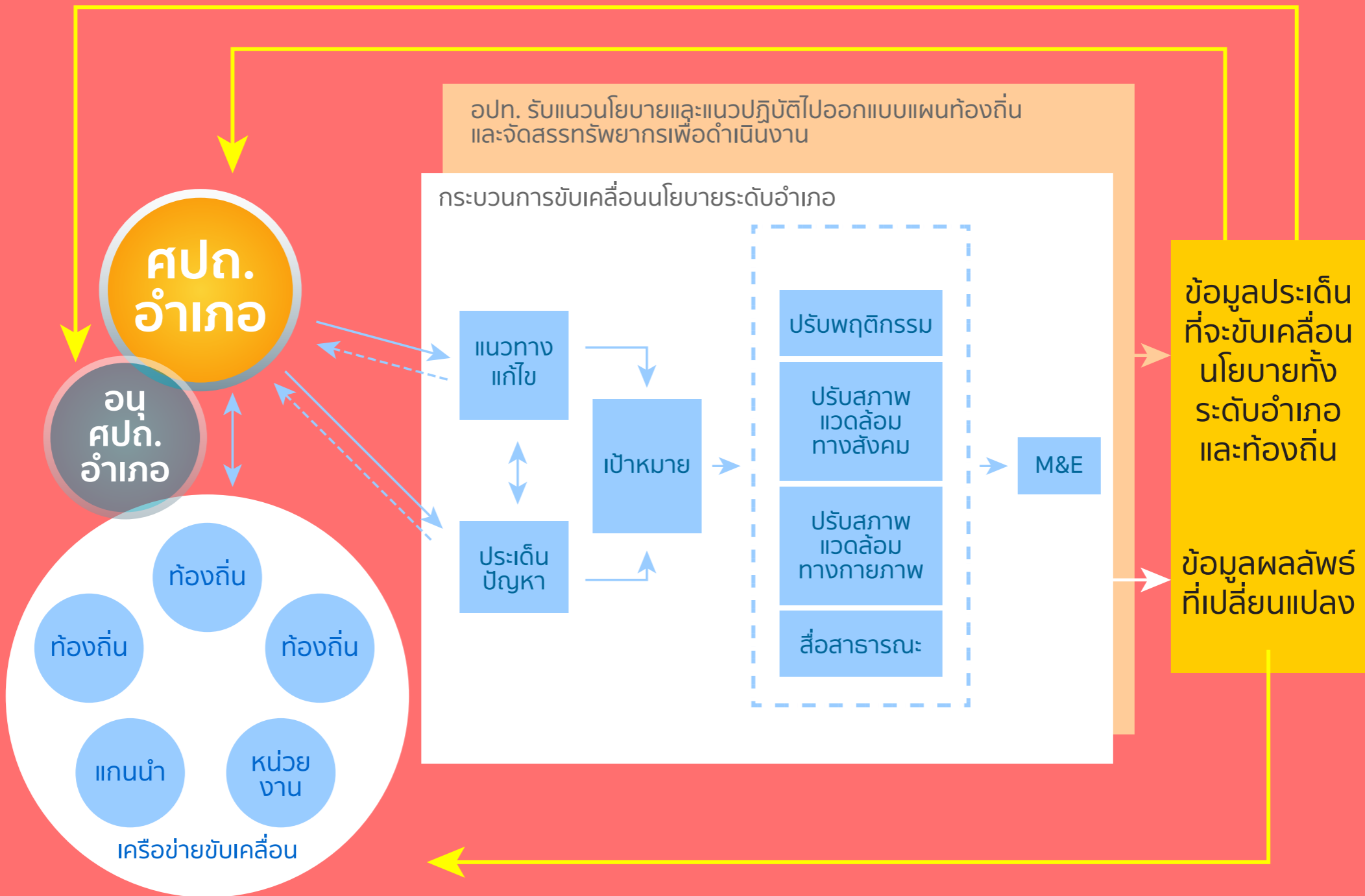
รูปแบบ  
การสร้างต้นแบบ  
เชิงประเด็นสู่  
การจัดการระดับอำเภอ  
(อำเภอพระแสง  
จังหวัดสุราษฎร์ธานี)



รูปแบบการพัฒนา  
อบต.ต้นแบบแล้วส่งต่อ  
ทั้งอำเภอ  
(อบต.บึงบา  
จังหวัดปทุมธานี)

รูปแบบการวางระบบและกลไกส่วนอำเภอท้องถิ่น  
สู่นโยบายสาธารณะในพื้นที่

# การพัฒนา โครงสร้าง และกลไก (Maintenance)



จดหมายเหตุ

## โครงสร้าง ศปถ. และ อนุฯ ศปถ. อำเภोजอมพระ

### อนุฯ ศปถ.อ. (30 คน)

ประธาน : นายก อบต.  
ประธาน : สสอ.  
รอง : ปลัดอำเภอ  
(ป.ป้องกัน)  
ทีม : ตำรวจ 2, ท้องถิ่นอำเภอ 1,  
รพ.1, กู้ชีพ 1, สาธารณสุข 8,  
อปท. 11, ครู 2, ผู้นำชุมชน 1  
เลขาฯ : นวก.สธ.

Core team  
6 (ปภ./สธ.)

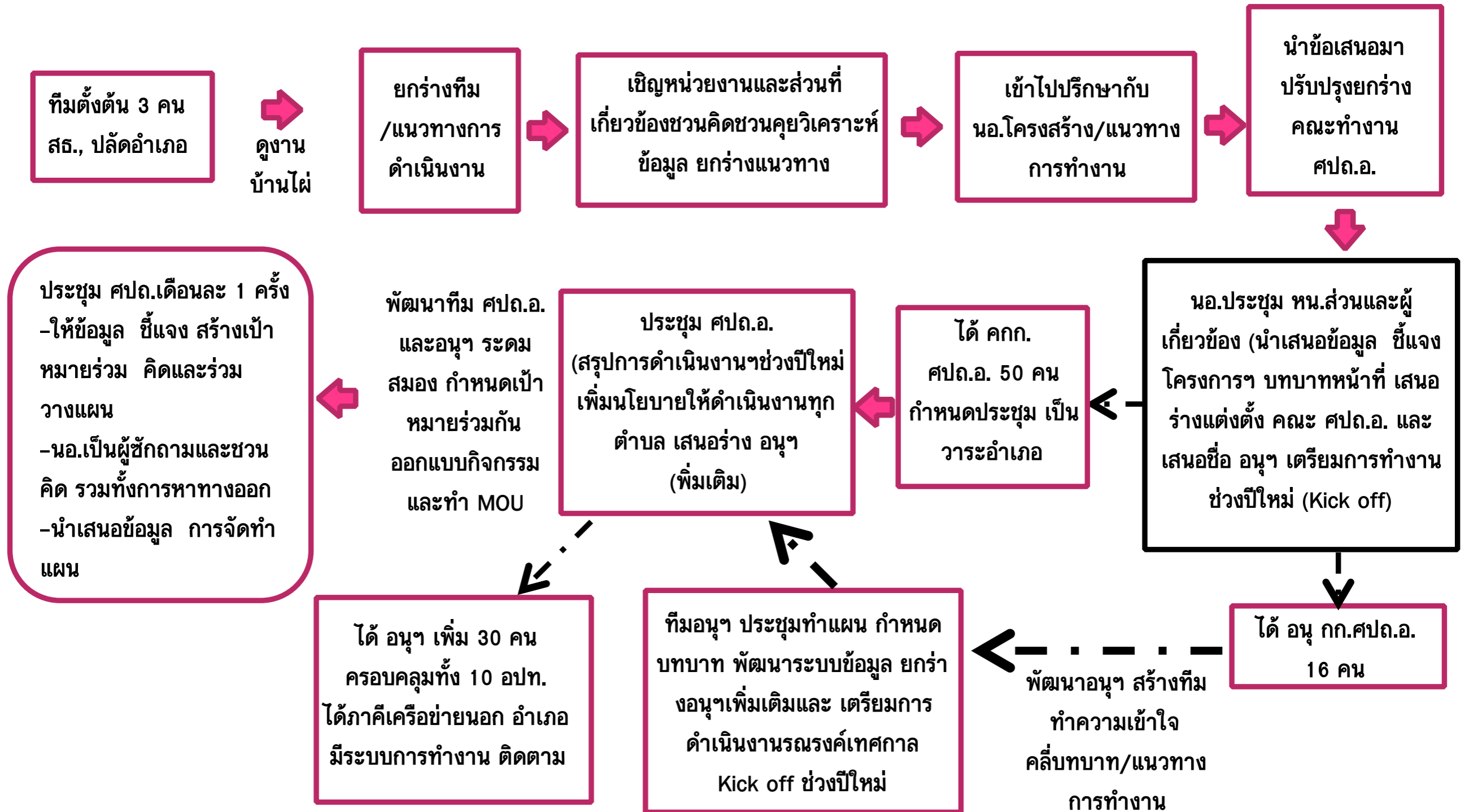
ขับเคลื่อนงาน

### คกก. ศปถ.อ. (50 คน)

ประธาน : นายอำเภอ  
รอง : ปลัด อ., ผกก.ตร., ผอ.รพ.  
กรรมการ : หน.ส่วน, อปท.,  
เอกชน, ภาค ปชช.  
(ตามระเบียบ สน.นายก  
เพิ่ม สธ.อปท.ทุกแห่ง)  
เลขาฯ : ปลัดอำเภอ (ป.ป้องกัน)  
ผู้ช่วยเลขา : สาธารณสุข

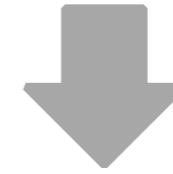
(อนุฯ เป็น คกก.ศปถ.ด้วย 3 คน)

# โครงสร้างการก่อตัวของ สปถ.อำเภอ/อนุกรรมการ สปถ.อำเภอจอมพระ



ศรัณูรังค์

## โครงสร้าง



### อนุกรรมการ ศปถ.อ.

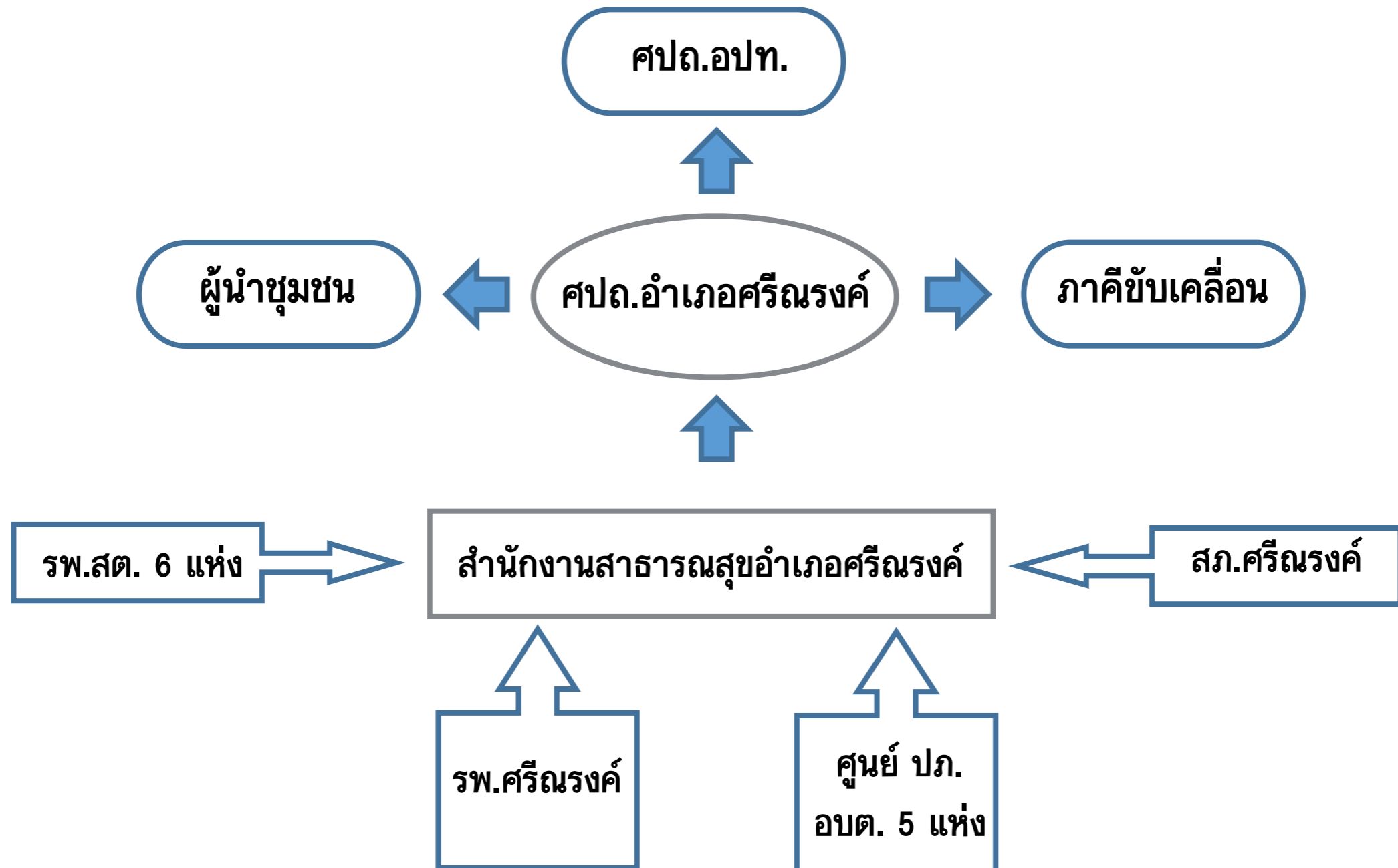
ประธาน : ท้องถิ่นอำเภอ  
รอง : สสอ. / ป.ป้องกันฯ  
กรรมการ : ตำรวจ 1  
                  : พยาบาล ER 1  
                  : สธ. 4  
                  : อปท. 1( หน.สง.ปลัด)  
เลขานุการ : ปลัด อบต.ตรวจ  
ผช.เลข : หน.ฝ่ายการพยาบาล  
          : นวก. สธ.

### คณะกรรมการ ศปถ.อ.

ประธาน : นายอำเภอ  
รอง : ผกก.สภ. / ป.อาวุโส  
กรรมการ : หน.ส่วนราชการ  
                  : ภาคเอกชน  
                  : ประธานเครือข่าย รร.  
                  : นายก อบต. / กำนัน  
เลขานุการ : ป.ป้องกัน  
ผช.เลข : ผช.สสอ.  
          : รอง ผกก.สภ.



# ระบบการจัดการด้านข้อมูลอุบัติเหตุของอำเภอ



## ผลลัพธ์การรณรงค์สวมหมวกกันน็อค 100%

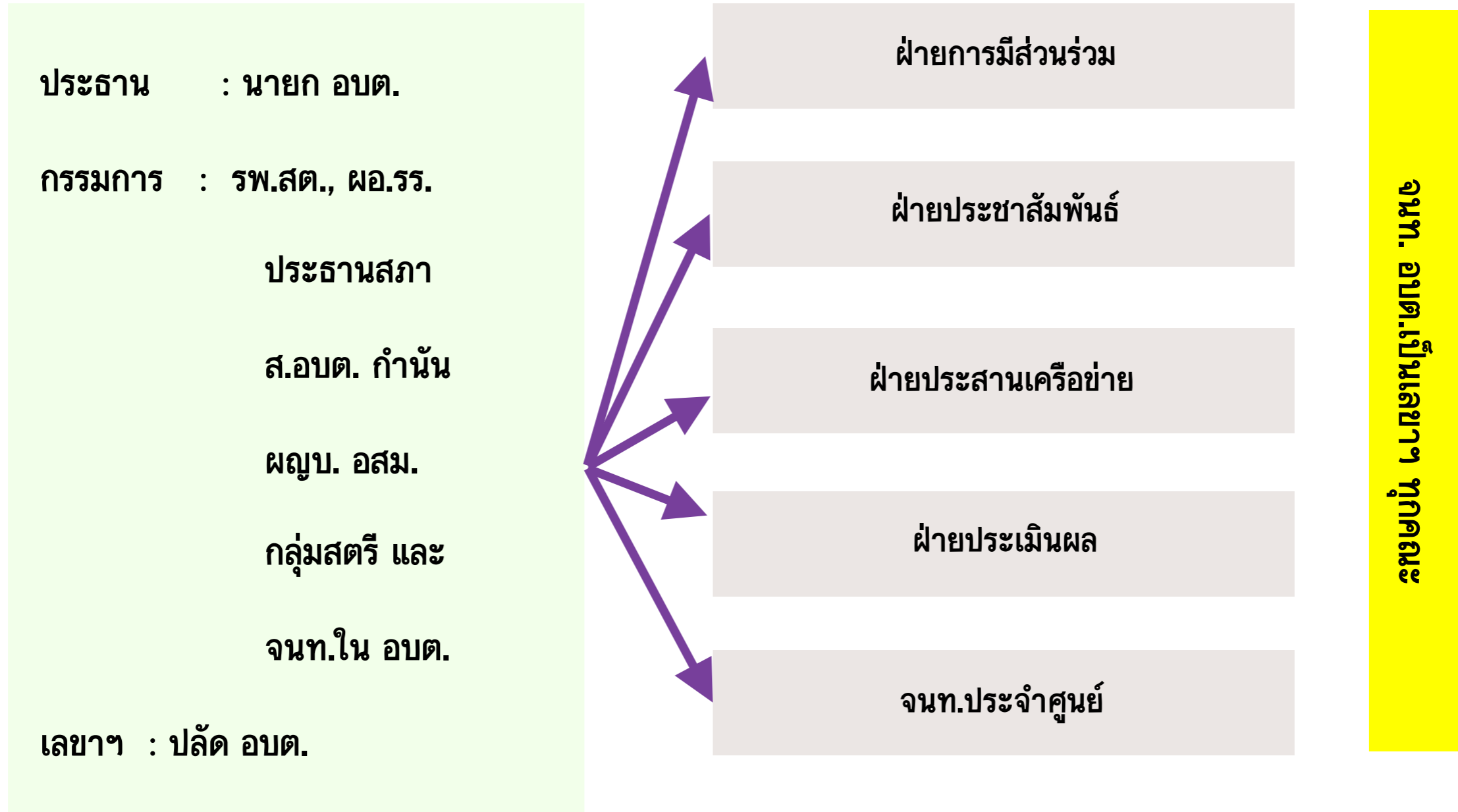
กลุ่มเป้าหมาย	จำนวน (คน)	จำนวนผู้สวมหมวก นิรภัย(คน)		อัตราการ สวมหมวก นิรภัย (%)
		ก่อน รณรงค์	หลัง รณรงค์	
ผู้นำชุมชน* (กำนัน ผู้ใหญ่บ้าน ผช.ผู้ใหญ่ บ้าน สารวัตรกำนัน แพทย์ประจำตำบล)	90	61	90	100
ผู้นำชุมชน **	30	8	30	100
อาสาสมัครสาธารณสุขประจำหมู่บ้าน**	141	76	141	100
นักเรียน**	168	3	124	73.8
นักศึกษา กศน.*	90	23	80	88.9

\* ข้อมูลระดับอำเภอ

\*\* ข้อมูลตำบลนำร่อง

ขอบต.เป็นสุขข  
๑

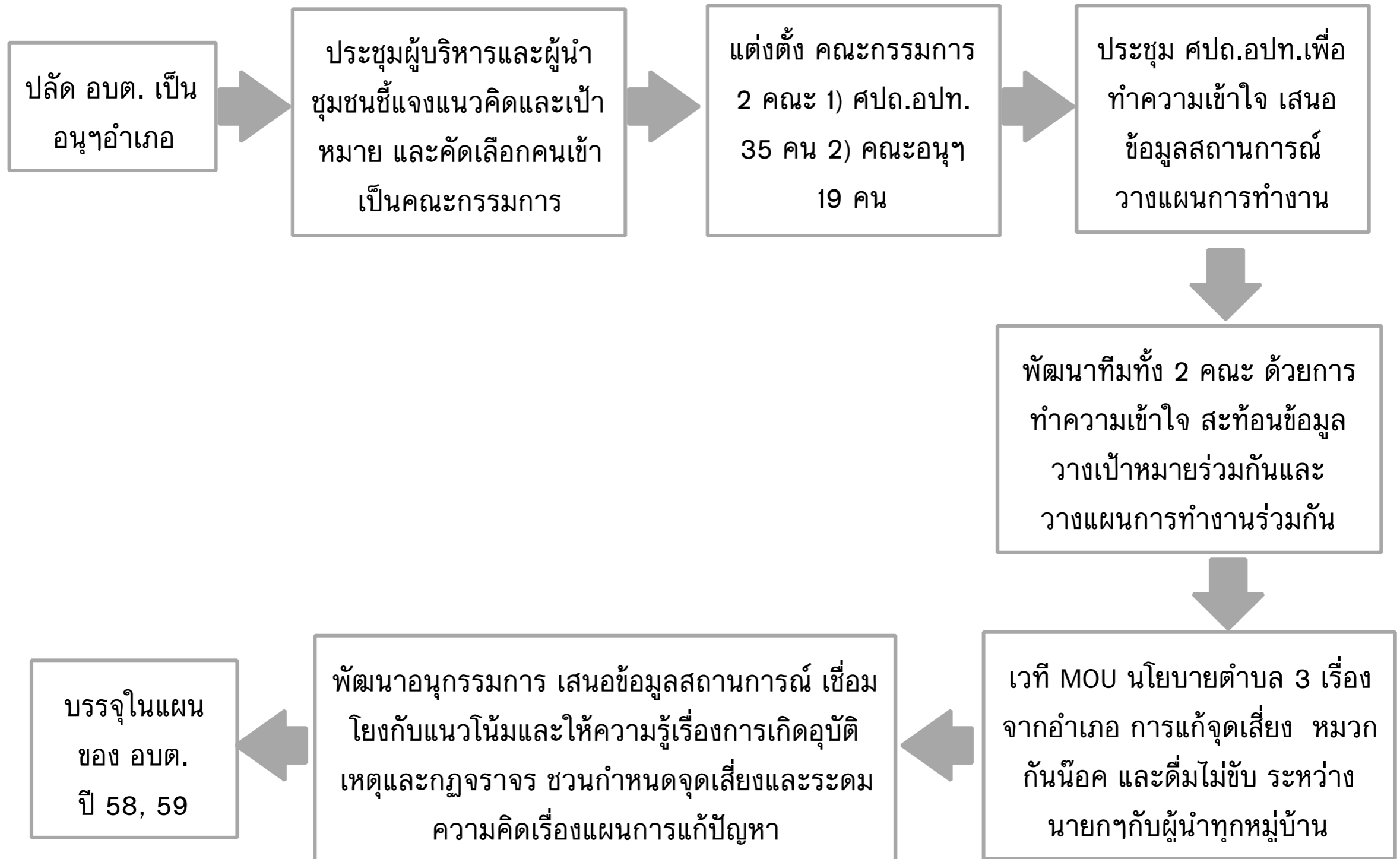
## โครงสร้าง ศปถ.อบต.เป็นสุข



เป็น อนุฯ ศปถ.อ. เป็นตัวเชื่อม และได้แนวปฏิบัติมาปรับใช้

**உய்த. தரவு**

การก่อตัวของ ศปถ.และ อนุฯ อปท.ตรวจ



## โครงสร้าง



### คณะกรรมการฝ่ายอำนวยการ

ประธาน : นายก อบต.  
รองประธาน : รองนายก อบต. 2 คน  
กรรมการ : ภาคประชาชน / วัด  
: ส่วนราชการในท้องถิ่น  
: สอบต./ ผบ. / กำนัน  
เลขานุการ : หน.สำนักปลัด อบต.  
ผช.เลขา : พัฒนาชุมชน อบต.  
: หน.ปภ.

### คณะกรรมการฝ่ายปฏิบัติการ

ประธาน : ปลัด อบต.  
กรรมการ : หน.ส่วนราชการ  
: ผู้แทน อสม. / ผู้แทน สอบต.  
/ ผู้แทน ปชช.  
เลขานุการ : หน.สำนักปลัด อบต.  
ผช.เลขา : พัฒนาชุมชน อบต.  
: หน.ปภ.  
: ผช.พัฒนาชุมชน อบต.

**พระแสง**

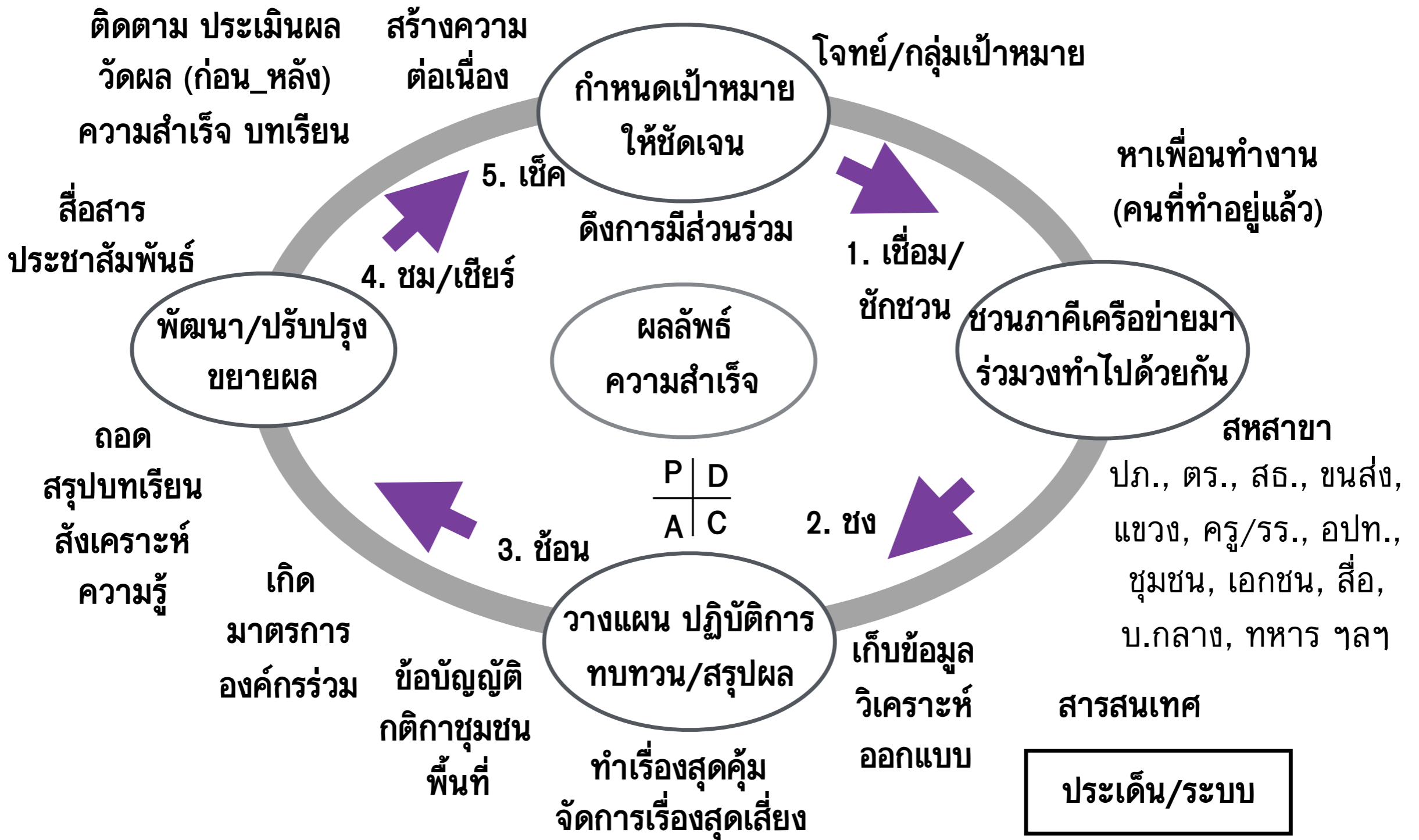


## คณะกรรมการศูนย์ปฏิบัติการความปลอดภัยทางถนน (ศปถ.) อำเภอพระแสง โดยมีองค์ประกอบดังนี้

- |  |           |
|--|-----------|
| 1) นายอำเภอพระแสง                                    | ประธาน    |
| 2) รองผู้กำกับการสถานี ตำรวจภูธรพระแสง               | กรรมการ   |
| 3) สาธารณสุข อำเภอพระแสง                             | กรรมการ   |
| 4) ผอ.โรงพยาบาล พระแสง                               | กรรมการ   |
| 5) ผู้แทนผอ.สำนักบำรุงทางสุราษฎร์ธานี ที่ 3 เวียงสระ | กรรมการ   |
| 6) นายก อบต.ไทรโสภา                                  | กรรมการ   |
| 7) นายก อบต.สาคร                                     | กรรมการ   |
| 8) นายกเทศมนตรีเทศบาลตำบลย่าน ดินแดง                 | กรรมการ   |
| 9) นายกเทศมนตรีเทศบาลตำบล บางสวรรค์                  | กรรมการ   |
| 10) ผู้แทนนายก อบต.อัมปณ                             | กรรมการ   |
| 11) ผู้จัดการบริษัทกลางฯ สาขาสุราษฎร์ธานี            | กรรมการ   |
| 12) ผู้ทรงคุณวุฒิ                                    | กรรมการ   |
| 13) รก.หน.สนง.ปภ.จ. สฉ.สาขาพระแสง                    | เลขานุการ |



# แนวทางการขับเคลื่อนศูนย์ปฏิบัติการความปลอดภัยทางถนน อำเภอพระแสง







ก่อนทำ



หลังทำ



ก่อนทำ



หลังทำ

ปก.จ.สฎ.สาขาพระน... (115)



สัญญาไฟ บริเวณ แยกความสว่าง  
เสียบางจุด  
ช่วยแจ้งหน่วยรับผิดชอบแก้ไขด้วยครับ

ต.โทวชิง อ.พระแสง

ถนนสาย 4009

สง.ทางหลวงฯ 3

ขอบคุณครับ

ขออนุญาตครับเสียเป็นข้างทางไข่มุ่  
บ

จะประสานให้เข้าตรวจสอบและซ่อมพุง  
นี้ครับ/ขอบคุณครับ

ปก.จ.สฎ.สาขาพระน... (115)



ก่อนทำ

ไฟสัญญาณแยกความสว่างซ่อมเป็นที่เรียบร้อยแล้วครับ

หลังทำ





เข้าหมาย  
ต้องไปห้อง

ร่วมสร้างวัฒนธรรมความปลอดภัยทางถนน

365 อุบัติเหตุเป็นศูนย์  
วัน  
ใจเย็น ใจเย็น ใจเย็น





อุบต. บึงบา

# แหล่งข้อมูล ในการแก้ไขปัญห



สถิติการเกิดอุบัติเหตุในพื้นที่

**ศูนย์ร้องทุกข์ องค์การบริหารส่วนตำบลบึงขง**  
หากท่านไม่ได้รับความสะดวก  
ในการให้บริการ  
โปรดแจ้ง 081-927-0956,  
085-050-3728  
ทุกเรื่อง ทุกปัญหา ตลอด 24 ชั่วโมง



วิเคราะห์สาเหตุของการเกิดอุบัติเหตุเช่น  
ไม่มีป้าย, ไม่ติดไฟจราจร, ถนนชำรุด เป็นต้น



ช่องทางต่างๆ เช่นเว็บไซต์, โทรศัพท์ 24 ชั่วโมง, เฟสบุ๊ก, ไลน์, แบบคำร้อง,เสียงตามสาย

# ปรับสภาพแวดล้อม



# ทาสีสะพานให้สะอาดตาผู้ขับขี่



ด้านคน

# บริการรถรับ-ส่งนักเรียน เพื่อลดการใช้รถจักรยานยนต์



สนับสนุนงบประมาณการจัดอบรม  
ให้ความรู้ 1669

ซ้อมแผนอุบัติเหตุหมู่ประจำปี

