



งานสัมมนาระดับชาติ  
เรื่องความปลอดภัยทางถนน

ครั้งที่ **12**

**“ครึ่งทางทศวรรษ...  
กับการจัดการที่เข้มแข็ง”**

12th Thailand Road Safety Seminar "Next Steps  
The second half of Decade of Action for Road Safety 2015-2020"

วันที่ 14-15 ธันวาคม พ.ศ.2558  
ณ ศูนย์นิทรรศการและการประชุมไบเทค บางนา กรุงเทพมหานคร

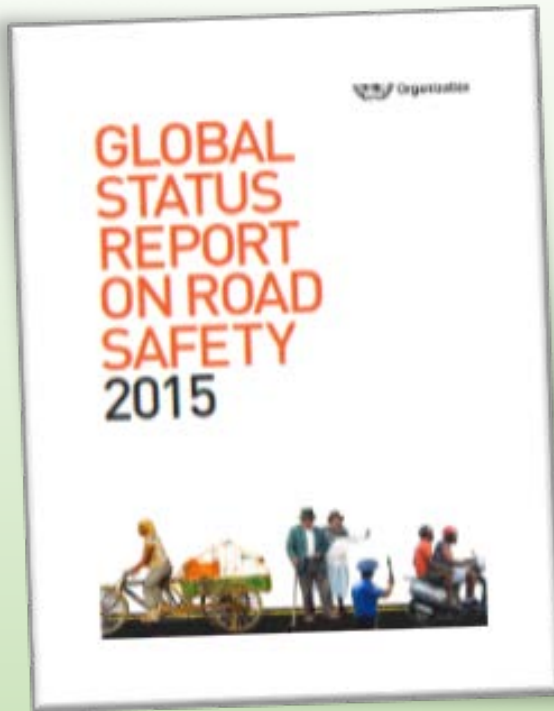
THAILAND  
ROAD SAFETY



# ปาฐกถาพิเศษ

## “ครึ่งทางทศวรรษ กับ การเดินทางหน้าประเทศไทย เพื่อความปลอดภัยทางถนน”

ศ.คลินิก เกียรติคุณ นพ. ปิยะสกล สกลสัตยาทร  
รัฐมนตรีว่าการกระทรวงสาธารณสุข



# Global Status of Road Safety 2015

โดยองค์การอนามัยโลก

ชี้ว่าประเทศไทยมีผู้เสียชีวิตสูงถึง 24,237 คน  
คิดเป็นอัตราการตาย 36.2 ต่อประชากรแสนคน

ซึ่งสูงกว่าอัตราการตายเฉลี่ย 17.5 ถึง 2 เท่า  
และสูงเป็นอันดับ 2 ของโลก



# บาดเจ็บจากการจราจรทางถนน .. “ปัญหาสุขภาพ” ที่น่าห่วงใย

รัฐบาล และ กระทรวงสาธารณสุข **ตระหนัก** ดีว่า ปัญหาความสูญเสียจากการจราจรทางถนนของประเทศไทย ถือว่าอยู่ในสถานการณ์ที่รุนแรง

- ผู้เสียชีวิต ปี 2015 สูงถึง 24,237 คน (WHO)
- หนึ่งในสามของผู้เสียชีวิตหรือพิการเป็นกำลังหลักของครอบครัว
- นับรวมความสูญเสียทางเศรษฐกิจของประเทศที่รวมกันปีละ ประมาณ 3.5 แสนล้านบาท





**ทุก ๆ วัน**

**จะมี 66 ครอบครัวที่ต้องสูญเสียสมาชิก**

**ทุก ๆ วันอีก**

**25 ครอบครัวต้องแบกรับภาระเลี้ยงดู**

**ผู้พิการจากอุบัติเหตุทางถนน**



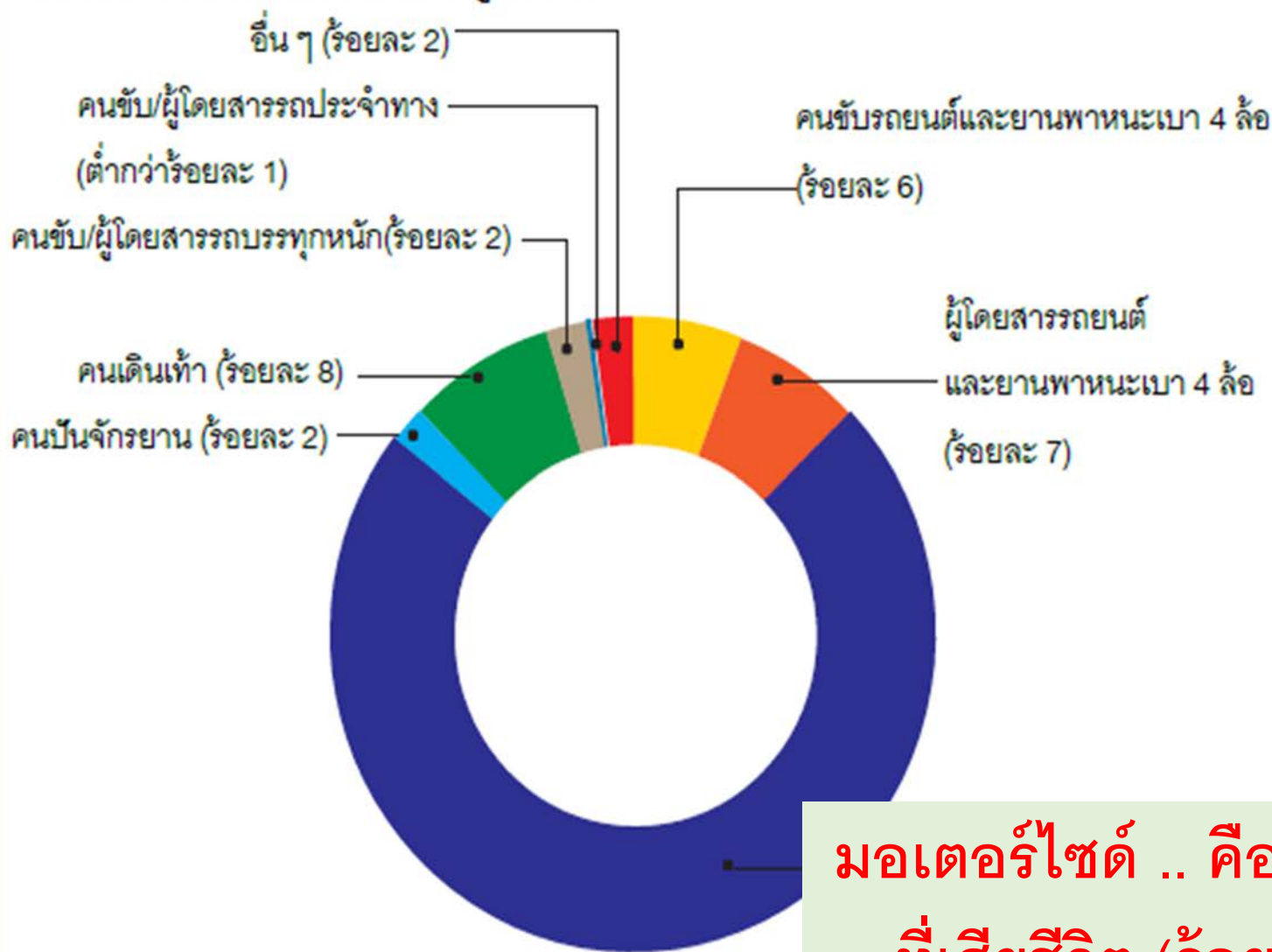
# นายกฯ ห่วงเรื่องอุบัติเหตุทางถนน

พล.อ. ประยุทธ์ จันทร์โอชา  
นายกรัฐมนตรี กล่าวในรายการ “**คืน  
ความสุขให้คนในชาติ**” 30 ตค.58  
เรื่องอุบัติเหตุทางถนน เป็นเรื่องที่มี  
กังวลและห่วงใยมาโดยตลอด



การ **สูญเสียชีวิตจากการจราจรสูงมาก** ถือเป็น  
การสูญเสียทรัพยากรมนุษย์ อันมีค่าสูงสุดของประเทศ และ  
การสูญเสียทางเศรษฐกิจด้วย  
**ผมก็ไม่อยากให้มีสักคนเดียว**

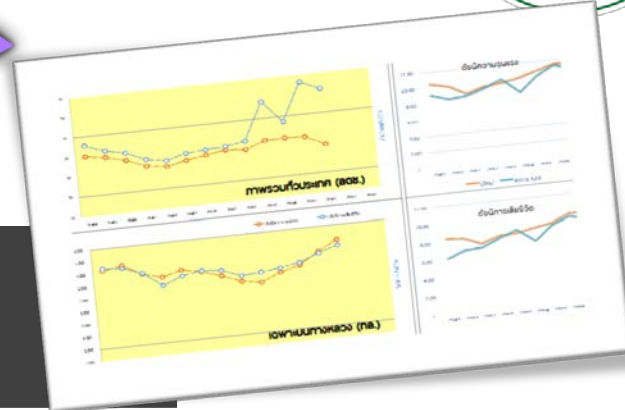
# การเสียชีวิตแบ่งตามประเภทของผู้ใช้ถนน



**มอเตอร์ไซด์ .. คือ กลุ่มหลัก  
ที่เสียชีวิต (ร้อยละ 73)**

# ดัชนี “ความรุนแรง” มีแนวโน้มเพิ่มขึ้นตลอด

“ความเร็ว” เป็นปัจจัยสำคัญ ..  
ที่ทำให้ “ดัชนีความรุนแรง” เพิ่มขึ้น



โดยมีปัจจัยเสริม ที่สำคัญ ได้แก่

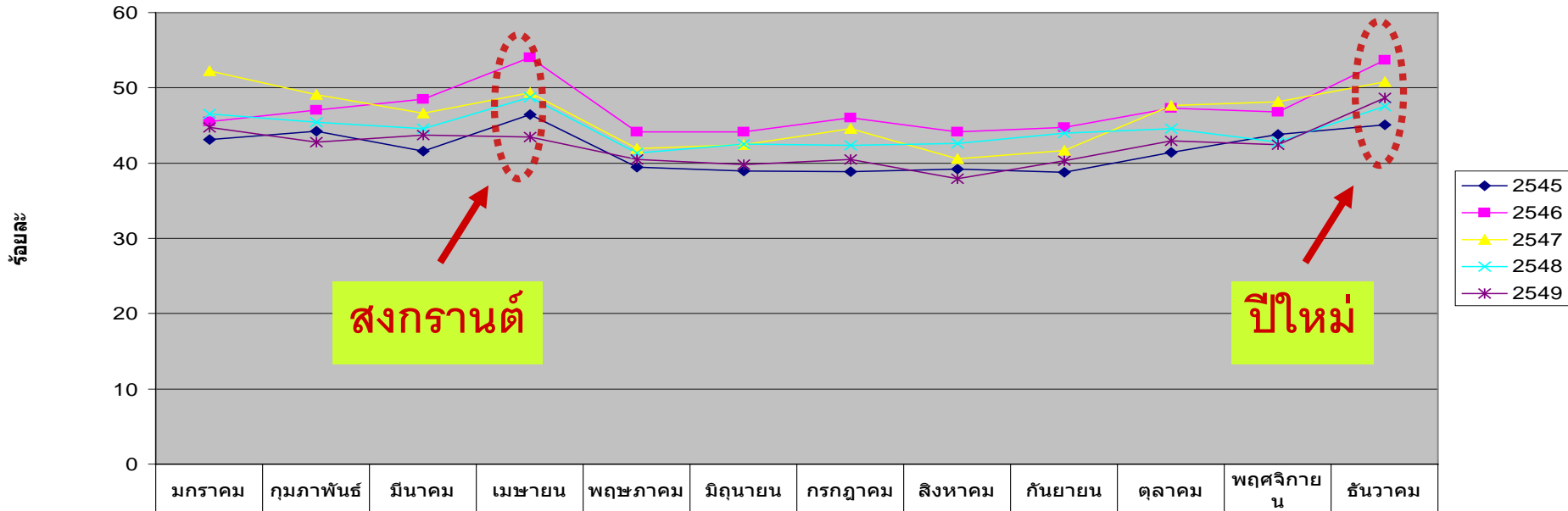
1. การ “ไม่ใช้” อุปกรณ์นิรภัย เช่น seat belt , หมวกนิรภัย
2. โครงสร้างยานพาหนะ ไม่ได้มาตรฐาน
3. มีวัตถุอันตรายข้างทาง เช่น ต้นไม้ เสาไฟ
4. ระบบช่วยเหลือฉุกเฉิน



# ผู้บาดเจ็บ ที่เกี่ยวข้องกับการ “ดื่มแล้วขับ” เข้า รพ. ตลอดทั้งปี (สูงสุด เมย. , มค.)



ร้อยละผู้ขับขี่ที่ดื่มแอลกอฮอล์จำแนกตามเดือน



## ทุก ๆ วัน ..

- จะมี 40 คน ที่เสียชีวิตจากการเดินทางบนถนน
- หนึ่งในสี่ (ร้อยละ 20-25) หรือ วันละ 8-10 คน ของผู้เสียชีวิต มาจากการ “ดื่มแล้วขับ”
- ประมาณครึ่งหนึ่ง หรือ วันละ 4-5 คน จะเป็น “เหยื่อที่เกิดจากคนเมาขับ”





## เป้าหมายที่สำคัญของปี 2559

1. ทุกภาคส่วนมีความเป็นเอกภาพในการบริหารจัดการเพื่อสุขภาพของประชาชน
2. บริหารแบบมืออาชีพ มีธรรมาภิบาล
3. เน้นการป้องกันโรคมกกว่ารอให้ป่วยแล้วจึงมารักษา
4. สร้างเสริมสุขภาพและคุณภาพชีวิตของประชาชนไทยตลอดช่วงชีวิต ตั้งแต่อยู่ในครรภ์จนถึงวันสุดท้ายแห่งชีวิต
- 5. ป้องกันควบคุมการบาดเจ็บ โดยเฉพาะ Road Traffic Injury**
6. โฆษณาการปลอดภัย
7. มุ่งเน้นการใช้ภูมิปัญญาไทย การแพทย์แผนไทยในการพัฒนา สุขภาพ
8. มีบทบาทด้านสาธารณสุขที่เข้มแข็งในภูมิภาคและในประชาคมโลก

## ข้อ 5

ป้องกันควบคุมการบาดเจ็บ  
โดยเฉพาะการจราจรทางถนน

เปลี่ยนจาก “ตั้งรับ” เป็น  
“การรุก” เพื่อลดการบาดเจ็บ

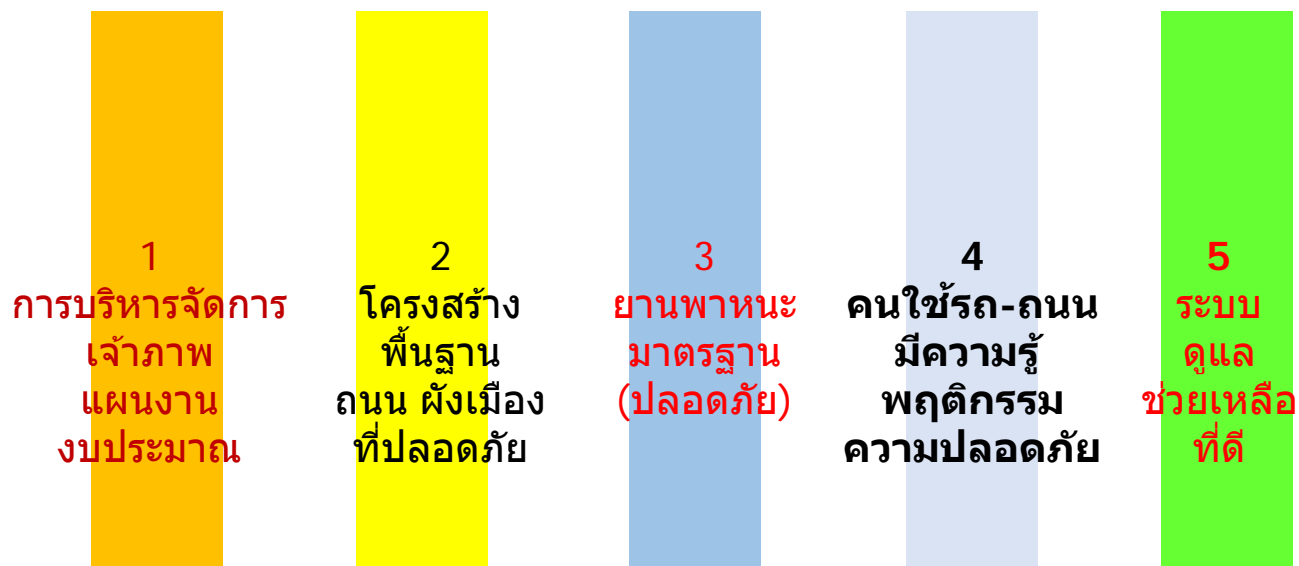
และความรุนแรง (เจ็บตาย)

และดำเนินงานต่อเนื่อง

“ตลอดทั้งปี”



## ผู้เสียชีวิต .. อุบัติเหตุทางถนน ลดลงครึ่งหนึ่ง (ร้อยละ 50)



UN .. เสนอแนวทาง  
ให้ทุกประเทศวางฐาน 5 เสาหลัก

กระทรวงสาธารณสุข .. จะสนับสนุนให้เกิด  
“การจัดการที่เข้มแข็ง” เพื่อบรรลุเป้าหมาย  
ทศวรรษความปลอดภัยทางถนน



(1) ยกระดับการจัดการข้อมูลบาดเจ็บและเสียชีวิต ให้สามารถ  
วิเคราะห์สาเหตุการบาดเจ็บและตายจากอุบัติเหตุ เพื่อทราบ  
“ปัจจัยเสี่ยง” สำคัญที่จะนำไปสู่การแก้ไข

(2) พัฒนาระบบบริหารจัดการในทุกระดับ

ระบบบัญชาการเหตุการณ์สำคัญ **ICS(Incident Command System)** และมีศูนย์ปฏิบัติการ **EOC (Emergency Operation Center)** คอยติดตามปัญหาอย่างใกล้ชิด



รพ.ระดับจังหวัด จะมี **Trauma Emergency Admin. Unit** ที่ช่วยประมวลข้อมูลบาดเจ็บ ร่วมกับ สสจ. เพื่อนำเสนอ ศปท.จังหวัดทุกเดือน

ระดับอำเภอ และ ตำบล ซึ่งเป็น “จุดจัดการ” ที่สำคัญ ใช้กลไกหลัก DHS ระบบบริการสุขภาพระดับอำเภอ ที่เน้นงาน “เชิงรุก” โดยให้ สาธารณสุขอำเภอ ร่วมเป็นผู้ช่วยเลขานุการ ศปท.อำเภอ นำข้อมูล รพ. และหน่วยงานต่าง ๆ ( ตร., กู้ชีพกู้ภัย) วิเคราะห์ ชี้ปัญหา/สาเหตุ โดยเฉพาะ “จุดเสี่ยง”

\* ศปท = ศูนย์อำนวยความสะดวกภัยทางถนน

กระทรวงสาธารณสุข .. จะสนับสนุนให้เกิด  
“การจัดการที่เข้มแข็ง” เพื่อบรรลุเป้าหมาย  
ทศวรรษความปลอดภัยทางถนน



### (3) ส่งเสริม และ สนับสนุนให้เกิดการ “ป้องกันความเสี่ยงหลัก”

- วิเคราะห์และนำเสนอ ตปท.จังหวัด/อำเภอ และหน่วยงานหลัก เพื่อการจัดการจุดเสี่ยง อย่างน้อย 5 จุด/จังหวัด/ไตรมาส
- ผู้บาดเจ็บในโรงพยาบาล และ รพ.ส่งเสริมสุขภาพตำบล จะได้รับการส่งเสริมสุขภาพ เพื่อสร้างความตระหนักและปรับเปลี่ยนพฤติกรรม เช่น แนะนำ ญาติ / ผู้ป่วย **Head Injury** จากการไม่สวมหมวกกันน็อก ก่อนกลับบ้าน
- ให้ความร่วมมือกับโรงเรียน ที่นำนักเรียนในชุมชน มาฝึกกิจกรรมเรียนรู้ความปลอดภัยจากผู้ประสบเหตุ ตามความเหมาะสม
- ส่งเสริมให้ชุมชนมีส่วนร่วม “ด้านชุมชน” และ หน่วยงานต่าง ๆ มีการกำหนด “มาตรการองค์กร ด้านความปลอดภัยทางถนน”

กระทรวงสาธารณสุข .. จะสนับสนุนให้เกิด  
“การจัดการที่เข้มแข็ง” เพื่อบรรลุเป้าหมาย  
ทศวรรษความปลอดภัยทางถนน



- 4) **พัฒนาระบบการแพทย์ฉุกเฉิน** ร่วมกับหน่วยงาน และ  
ท้องถิ่นที่เกี่ยวข้อง ให้มีการพัฒนามาตรฐานและยกระดับ  
การดูแล รักษา ตั้งแต่
- การรับแจ้งและช่วยเหลือได้รวดเร็ว และ มาตรฐานการดูแล ณ จุด  
เกิดเหตุ
  - มาตรฐานการดูแลรักษาในโรงพยาบาล และการส่งต่อ  
ผู้ป่วย
  - การช่วยเหลือเยียวยา และ ฟื้นฟูสภาพ เพื่อดำรงชีวิตต่อไปได้อย่างมี  
คุณภาพ



บาดเจ็บจากการจราจรทางถนน  
ถือเป็นเรื่องเร่งด่วน ..

ทุก ๆ ความสูญเสีย  
ส่งผลกระทบต่อครอบครัว  
สังคม และ ประเทศชาติ

ที่สำคัญความสูญเสียทั้งหมดนี้

เกิดขึ้นตลอดทั้งปี และ  
เราสามารถ “ป้องกันได้”



- เราต้องเร่งสร้าง **”ระบบจัดการที่เข้มแข็ง”** เอาจริงเอาจัง ควบคุมไปกับการสร้างวินัยและสำนึกความปลอดภัยของคนในชาติ ตั้งแต่เด็กและเยาวชน
- การตั้งรับที่มีประสิทธิภาพ คือการ **“เปิดเกมส์รุก”** ไปยังที่ที่มีความเสี่ยง เพื่อป้องกันหรือลดความเสี่ยงเหล่านั้นลง และจำเป็นอย่างยิ่งที่ต้องอาศัยพลังของหน่วยงานหลัก ได้แก่ กระทรวงมหาดไทย กระทรวงคมนาคม สำนักงานตำรวจแห่งชาติ องค์การปกครองส่วนท้องถิ่น





การบูรณาการพนักง้าล้งภาดรัฐ เอกชน  
และภาดประชาชน รวมเป็น **“ประชารัฐ”**

จะเกิดได้ด้วย **“การบริหารจัดการที่  
เข้มแข็ง”** และ

**“เดินหน้าประเทศไทย  
ไปสู่ความปลอดภัยทางถนน”**

ตามเป้าหมายสากลและที่รัฐบาลกำหนดไว้



Vision with action  
can change  
the world.

Together we can be **stronger**, **smarter**,  
and make our **Thai society**, our  
**country**, and the **world better**.