

[หน้าแรก](#) | [ติดต่อเรา](#) | [เกี่ยวกับเรา](#) | [ศูนย์ข่าวภาคใต้](#) | [ศูนย์ข่าวเพื่อชุมชน](#) | [ศูนย์ข่าวสารนโยบายสาธารณะ](#)

[ศูนย์ข่าวสืบสวน](#)

[Home](#) > [ศูนย์ข่าวสารนโยบายสาธารณะ](#) > [ในกระแส](#)

> [นพ.ธนະพงค์ ชี้ถึงเวลานำตัวล็อคความเร็วมาใช้- รื้อระบบประกอบการรถตู้](#)

## นพ.ธนະพงค์ ชี้ถึงเวลานำตัวล็อคความเร็วมาใช้- รื้อระบบประกอบการรถตู้

*เขียนวันที่* วันพุธ ที่ 04 มกราคม 2560 เวลา 20:32 น. *เขียนโดย* isranews

*หมวดหมู่* [ในกระแส](#) | [ยุทธศาสตร์ชาติ](#) | [Isranews](#) | [ข่าว](#)

*Tags* [นพ.ธนະพงค์ จินวงษ์](#) | [รถตู้](#) | [รถโดยสารสาธารณะ](#) | [ระบบขนส่ง](#) | [ศวปถ.](#)

**นพ.ธนະพงค์ ชี้เหตุระบบขนส่งมวลชนไทยไม่เชื่อม รถตู้จึงเป็นทางเลือกเดียวของปชช. แนะนำระบบประกอบการ ลดอัตราเสี่ยงคนขับวิ่งทำรอบ**



**นพ.ธนະพงค์ จินวงษ์** ผู้จัดการศูนย์วิชาการเพื่อความปลอดภัยทางถนน (ศวปถ.) ให้สัมภาษณ์ผู้สื่อข่าว สำนักข่าวอิศรา ถึงประเด็นความปลอดภัยของรถตู้โดยสารว่า ถ้าหาก

### สารคดีเชิงข่าว



**ตำรวจไทยเดินสวนกระแสโลก อดีตผกก. แนะนำปฏิรูป ต้องรื้อที่โครงสร้าง ...**

วันศุกร์ ที่ 27 มกราคม 2560 เวลา 09:50 น.

ขนาดตำแหน่งนายสืบยัง โกง ประธานหลักสูตรรัฐศาสตร์มหาบัณฑิต ม.บูรพา ยันทั่วโลกปฏิรูปตำรวจ เพื่อเพิ่มปร...



**เนื้อหมูกินได้ สัตวแพทย์ จุฬาฯ ยืนยันพบเชื้ออีโคไลยที่มี ยีนดื้อยา...**

วันพฤหัสบดี ที่ 26 มกราคม 2560 เวลา 16:57 น.



**เปิดเอกสารสินบนโรลส์รอยซ์-ปตท. 385 ล. สูงสุด 7.5% ระบุ 'ท่านกลัวถูกเปิดโปง'...**

วันพฤหัสบดี ที่ 26 มกราคม 2560 เวลา 12:30 น.

**ดร.สุรินทร์ จะระบบราชการไทย "ข้า เลือกรอ" ไม่ปฏิรูปสู่ประเทศอื่นไม่ได้...**

มองในมุมของผู้บริโภค ต้องยอมรับขนส่งสาธารณะบ้านเราไม่ตอบโจทย์ เพราะขาดการเชื่อมต่อ เช่น หากต้องไปขึ้นรถบัส ต้องออกไปนอกเมือง เพราะสถานีขนส่งอยู่นอกเมือง คนเลยเลือกขึ้นรถตู้หน้าบ้านดีกว่า เมื่อผู้โดยสารเต็มรถออกไม่ต้องรอ และยังมีราคาถูกกว่า ซึ่งก็ปฏิเสธไม่ได้ว่า ที่รถตู้เข้ามาแทนที่เพราะตอบโจทย์มากกว่า

นพ.ธนะพงศ์ กล่าวต่อว่า หากมองในมุมของการประกอบการ พบว่า กว่า 90% ของผู้ประกอบการในปัจจุบันเป็นรายย่อย เมื่อรายย่อยมีจำนวนมาก การควบคุมก็ยิ่งยาก กระทั่งนำมาสู่การเร่งรอบ ทำเวลา เพื่อรับผลตอบแทนที่มากขึ้น นั่นคือรากปัญหาของรถตู้ในวันนี้

“หากต้องจะแก้เรื่องการทำรอบ ต้องเห็นกลับมาดูระบบค่าตอบแทน ต้องรื้อและทบทวนระบบโครงสร้างประกอบการต้องไม่ใช่รายย่อย โดยอาศัยเครื่องมือของกรมขนส่งทางบก” นพ.ธนะพงศ์ กล่าว และว่า การออกใบประกอบการ ถ้าเข้มงวดไปเลยว่าคุณที่ขยับประกอบการ ต้องมีรถกี่คัน ต้องมีแผนงานระบบดูแล รักษา รถ การคัดเลือกคนขับ การฝึกคนขับ แบบนี้เราจะคิดหนัก

“วันนี้ทำให้ได้อย่างไรให้ตัวของระบบค่าตอบแทนไม่ได้ขึ้นกับจำนวนรอบหรือจำนวนผู้โดยสาร เป็นลักษณะเงินเดือน แบบนี้เราจะเห็นความแตกต่างได้ชัดเจน อย่าง รถเมล์ขสมก.กับรถร่วมที่พฤติกรรมคนขับต่างกัน”

ทั้งนี้ นพ.ธนะพงศ์ ยังกล่าวด้วยว่า ส่วนการควบคุมโดยใช้จีพีเอส มองว่า เป็นเรื่องดี แต่ข้อจำกัดในทางปฏิบัติยังเยอะ ประเทศไทยคงถึงเวลาแล้วที่จะเอา ตัวลีดความเร็วมาใช้ (speed limiter) เราไม่อยากปล่อยให้รถตู้วิ่งเร็ว 140-150 กิโลเมตรต่อชั่วโมง เราก็ลีดไว้เลยที่ความเร็วระดับปลอดภัย รถตู้ทุกคัน เยียบอย่างไรก็ได้เท่านั้น คนขับจะรู้ว่าสมรรถนะของรถเป็นอย่างไร ฉะนั้น การแก้ปัญหาที่ควรมองไปถึงรากที่แท้จริง พร้อมๆ กับการจัดการปลอดภัยด้วยเช่นกัน.

ภาพประกอบจาก ThaiPBS



ด่วนที่สุด!! 2 ยูนิตสุดท้าย โอบออปฟิศ ของ "แนวทาวเวิลด์" สิ้น 34.99 ล้านบาท จองวันนี้ เก็บเงินแค่ 100 บาท รับ Benz CLA หรือ ทอง 100 บ.



เรียน "Character Design" สานฝันเส้นทางสายกราฟิกระดับมืออาชีพ

Ads by Yengo Premium

### Recommended for you



วันพุธ ที่ 25 มกราคม 2560 เวลา 16:12 น.



อธิบดีกรมทรัพย์สินทางปัญญา สั่งปรับผู้ฝ่าฝืน พ.ร.บ.คุ้มครองข้อมูลส่วนบุคคล 3 ภาพวาด...

วันพุธ ที่ 25 มกราคม 2560 เวลา 16:04 น.

[อ่านต่อ..](#)

### ในกระแส

การสร้างสำนึกร่วมของชุมชน

ทรัพยากรธรรมชาติและสิ่งแวดล้อม

ยุทธศาสตร์ชาติ

การเมืองและระบบยุติธรรม

สาธารณสุขและสุขภาพ

การศึกษา เด็ก และเยาวชน

เศรษฐกิจ การเงิน การคลัง

แรงงานและคุณภาพชีวิต

จิตสำนึกใหม่

สื่อสารมวลชน



รถหาย เจียวชน น้ำท่วม ทิพย์ประกันภัย คุ่มครอง! ฟรี PTT Gift Card 500฿

Ads by Yengo Premium



เรียน Animation 2 ปี เพิ่มโอกาสร่วมงานกับบริษัทเกมชั้นนำในญี่ปุ่น



จองด่วน! JADE สาทร-พระราม3 เริ่ม 34.99ล้าน\* 2ยูนิตสุดท้าย รับทอง 100บ.



6 เทคนิคเปลี่ยนบ้านให้ดูเท่ แบบ Modern Loft Style

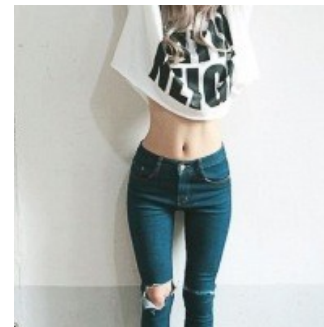
Homepro

Nytime



ยุคนี้ไม่ต้องง้อ Built-in มาดู 9 Checklist แต่งคอนโดสวย

Homepro



แม่เจ้า!! ดุติขึ้นเป็นกอง เปลี่ยนหุ่น XXL สู่ ไชซ์ S สวยเซียว

Maxnutra

[ติดต่อเรา](#) | [Site Map](#)



Isranews Agency | **สำนักข่าวอิสรา**

สำนักงาน : เลขที่ 538/1 ถนนสามเสน แขวงดุสิต เขตดุสิต กรุงเทพมหานคร 10300

เบอร์โทรศัพท์ : 0-2241-3160 เบอร์โทรสาร : 0-2241-3161

Copyright © 2010 - 2015 [www.isra.or.th](http://www.isra.or.th) All rights reserved.

Implemented Website by [ColorPack Creations Co., Ltd.](#)

